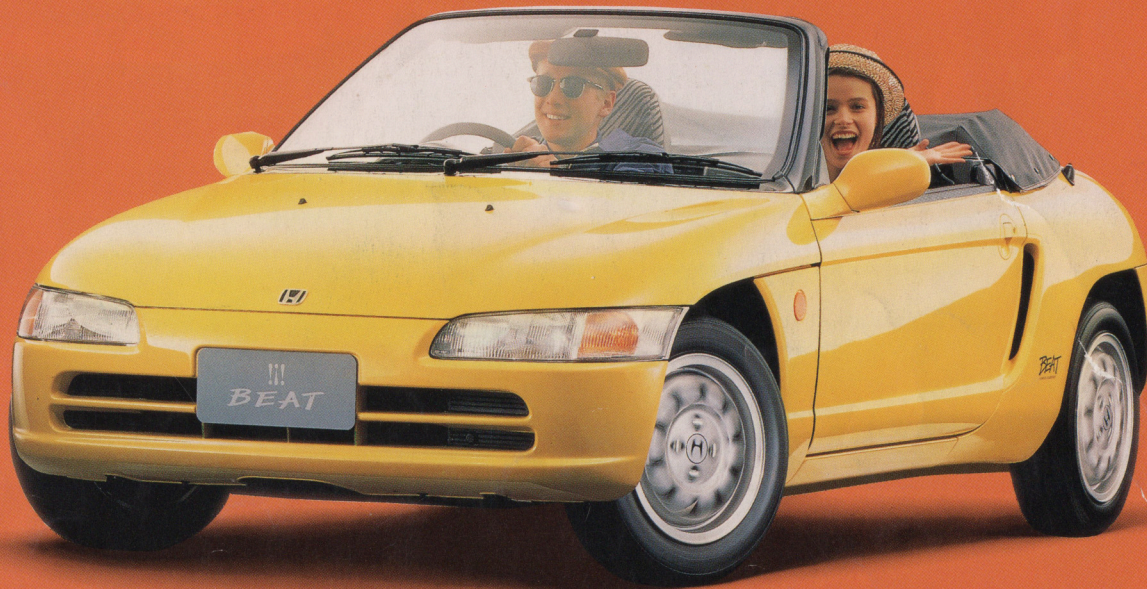


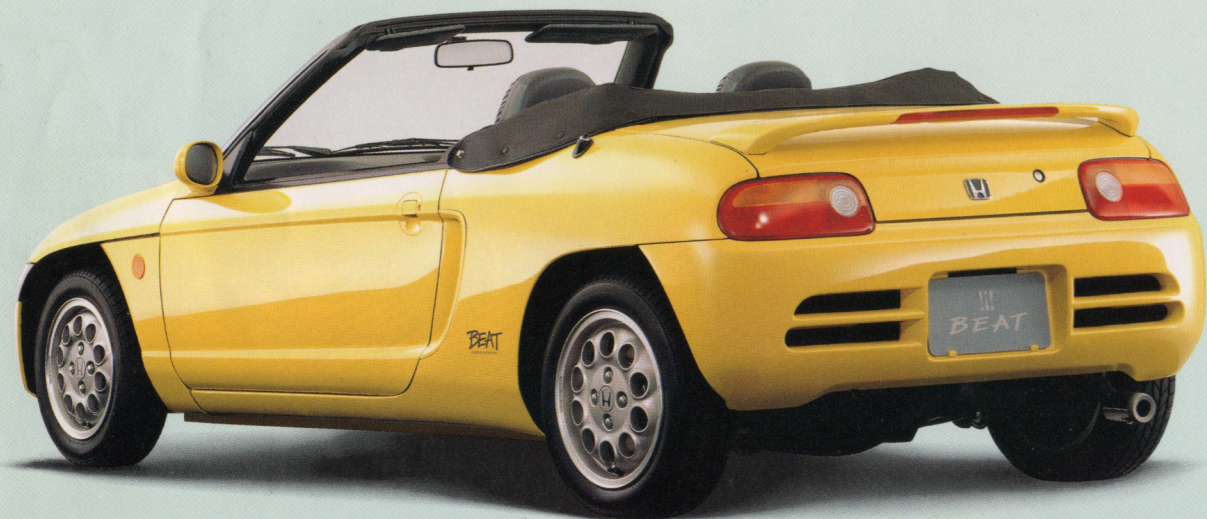

HONDA



●オーディオシステム、アルミホイールは注文装備。



こんなに小さなボディで、ミッドシップ。しかもフルオープン。
 装備やメカニズムにも、爽快な魅力をたっぷり込みました。ドライブする面白さを
 最優先させたクルマ。ミッドシップ・アミュズメント「ビート」誕生。



●オーディオシステム、リアスポイラー、アルミホイール、
 エキバイフィニッシャーは注文装備。

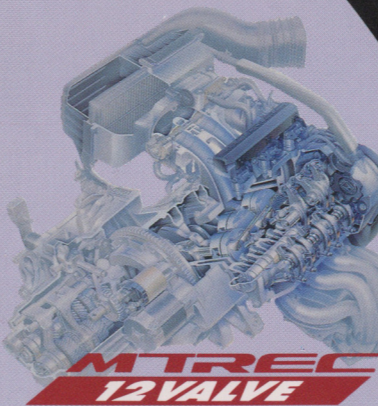


MECHANISM

高感度な応答性。MTREC(マルチ)12バルブエンジン。
 この新エンジン開発に、ホンダはF-1の技術を生か
 しました。つまり、極限の吸入効率でスロットルの動きに
 鋭い追従性をみせるF-1エンジンの吸気システムと燃
 料噴射制御システムに着目、応用したのです。そこから
 生まれたのが「多連スロットル」と「2つの燃料噴射制御
 マップ切り換え方式」による「レスポンス・エンジンコン
 トロールシステム」"MTREC"。このシステムを核にMTR
 EC12バルブエンジンを完成させています。自然吸気660
 エンジンでは日本初の最高出力64馬力^{*1}。10モード燃費
 17.2km/ℓ^{*2}という優れた経済性。そして気持ちに直結した
 ような高感度なレスポンスが心臓部に収められています。

*1ネット値(エンジンを車両搭載状態で測定したものです) *2運輸省審査値 ●燃料消費率は、定められた試験条件での値です。従って走行条件等により異なります。

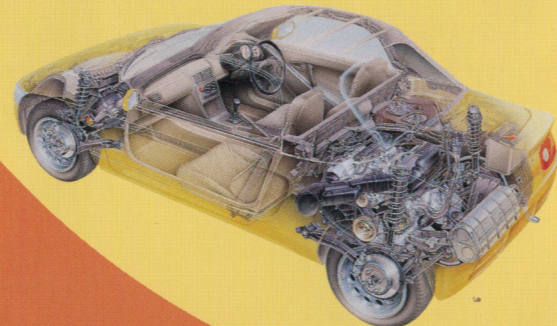
シフトフィールが、たまたなくいい。5速マニュアル。
 シフトストロークを40mmとさわめて短く設定し、独自の技
 術とノウハウで、そこに充分な軽さと剛性感を与えました。
 手首をかえすだけ、カチカチと決まるフィーリングを、心
 ゆくまで楽しんでください。ギヤ比も、各ギヤでエンジ
 ンの性能を存分に楽しむことのできるクロスレシオです。
 ブレーキやサスペンションも、自慢したい部分です。
 もともとミッドシップはブレーキがよく効くといわれます
 が、BEATの場合、さらに4輪ディスクブレーキを投入。
 トップレベルの制動性能を与えています。またサスペン
 ションは、あくまでミッドシップの優れた運動性能を引
 きだすことにマトをばって徹底チューニングしました。



MTREC(Multi Throttle Responsive Engine Control System)
 多連スロットルによる高応答性エンジン制御システム

CONSTRUCTION

気持ちにぴったりフィットした走り。ミッドシップレイアウトを採用。
 「1名乗車時で43:57」という優れた前後重量バランス、低い重心位置。気持ち
 にどこまでも素直なコントロール性は、ミッドシップレイアウトならではの
 ものです。そしてボディ構造は、さわめて高い剛性をもつ、ミッドシップでは
 世界初のフルオープンモノコックボディ。爽快な走りをしっかりと支えます。
 *量産車



全体透視図/SRSエアバッグシステム装着車。
 リアスポイラー、アルミホイールは注文装備。

BODY COLOR



INTERIOR



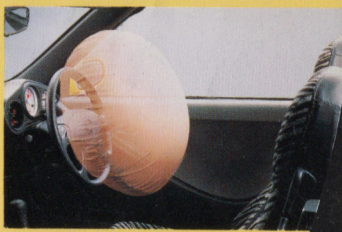
●オーディオシステムは注文装備。

風とふれあう感覚を大切に、開放的なキャビン。
 風を感じながら走る楽しさ。インテリアは開放的な気分を
 なにより大切に考えました。スッキリとした広さ感をもつ
 クロスオーバーインパネの採用をはじめ、配色も軽快なイメ
 ージのツートーンに。インパネから独立させた3眼メー
 ターもオープンエアならではのデザインです。風の流れに
 ついても、オープン空間を風が気持ちよく流れるよう、フロ
 ントウインドウの傾斜角など最適なバランスに設定してい
 ます。エアコンディショナーは標準装備。いつでも快適な
 走行が楽しめるよう配慮しました。また、メーターやスイ
 ッチ類は防滴処理を、シートにも撥水処理を施しています。

SRSエアバッグシステム(運転席用)搭載。〈装着車を設定〉
 正しく着用されたシートベルトを補助し、ハンドルに顔面
 が当り怪我をするような前方向からの強い衝突で作動し、
 運転者の顔面を保護するシステムです。センサー、インフ
 レーター、エアバッグ、診断ユニット等がステアリングホイ
 ール中央部のバッド内にコンパクトに組み込まれています。

- 主な装備
- エアコンディショナー
 - パワーウインドウ
 - ソフトトップ(折りたたみ式)
 - バケットシート
 - ドアビーム

SRS = Supplemental Restraint System
 (シートベルトを補助する乗員保護装置)
 SRSエアバッグシステムは、あくまでもシートベルトを締めることを前提として
 開発されたシステムです。したがって、その乗員保護効果はシートベルトを
 正しく着用して初めて発揮されることを、くれぐれもお知らせください。



作動時の写真を合成したものです。

*3 TYPE II

EQUIPMENT

主要装備

INTERIOR

SRSエアバッグシステム(運転席用)*1

エアコンディショナー(マニュアル)

プッシュ式モードスイッチ

サイドデミスター

パワーウインドウ

独立3眼メーター(トリップメーター付)

小径3本スポーク・ステアリングホイール*2

バケットシート(ヘッドレスト一体式)

3点式ELRシートベルト(締め忘れ警告ブザー & 警告灯付/運転席用)

シート一体シートベルトアンカー

サンバイザー

昼夜切り換え式ルームミラー(接着タイプ)

キー付ドキュメントボックス

アシスタントボックス

リアコンソールボックス(カセットホルダー付)

イグニッションキー抜き忘れ防止ブザー

インテリアランプ(運転席側/ドアスイッチ付)

EXTERIOR

ソフトトップ(折りたたみ式)

ドアビーム

フロント合わせガラス/サイド強化ガラス

異形2灯ハロゲンヘッドライト

ボディ同色ドアミラー*3

ボディ同色ドアハンドル

ミスト機構付フロントワイパー(間欠付)

MECHANISM

スタビライザー(フロント)

4輪ディスクブレーキ(サーボ付)

前後異径スチールラジアルタイヤ(前:155/65R13・後:165/60R14)

スチールホイール(前:13×4½ J・後:14×5 J)

*1 TYPE II 装着車を設定 *2 SRSエアバッグシステム装着車は、小径4本スポーク・ステアリングホイールとなります。*3 フェンダーミラー(ブラック)もお選びいただけます。ただし、速度警報装置とセット装着となります。(なお、その場合はSRSエアバッグシステムは装着できません。)

主要諸元

- ボディタイプ: 2ドアコンバーチブル
- 車名・型式: ホンダ・E-PP1
- トランスミッション: 5速マニュアル
- 全長/全幅/全高: 3,295m/1,395m/1,175m
- 車両重量: 760kg
- 乗車定員: 2名
- エンジン型式・種類: E07A・水冷直列3気筒横置(無鉛レギュラーガソリン使用)
- 総排気量: 656cm³
- 燃料タンク容量: 24ℓ
- 燃料供給装置形式: 電子燃料噴射式(ホンダPGM-FI)
- 最高出力(ネット値*): 64PS/8,100rpm
- 最大トルク(ネット値): 6.1kgm/7,000rpm

- 10モード走行燃料消費率(運輸省審査値): 17.2km/ℓ
- 60km/h定地走行燃料消費率(運輸省届出値): 27.0km/ℓ

- *「ネット」とはエンジンを車両搭載状態で測定したものです。
- 燃料消費率は定められた試験条件のもとでの値です。実際の走行時には、この条件(気象、道路、車両、運転、整備などの状況)が異なってきますので、それに応じて燃料消費率が異なります。
 - PGM-FIは本田技研工業株式会社の登録商標です。MTRECは商標です。
 - 道路運送車両法による型式指定申請書数値
 - 製造事業者: 本田技研工業株式会社
 - 本仕様ならびに装備は予告なく変更することがあります。あらかじめご了承ください。
 - 本カタログの写真は印刷のため、実際の色と多少異なることがあります。
 - カラー・注文装備等により、納期が異なりますので販売店にお問い合わせください。

スピードはひかえめに、
シートベルトをしめて安全運転。

クルマもバイクもセーフティ・ラン!

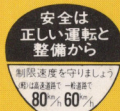
■保証期間

新車を登録した日から3年間、ただし、その期間内でも走行60,000kmまでです。また、ホンダがとくに指定した部品は5年間、ただし、その期間内でも走行100,000kmまでです。なお、保証内容は保証書にてお確かめください。詳しくは、販売店にお問い合わせください。

- 軽自動車にも保管場所が必要です。詳しくは、販売店にお問い合わせください。



Hマークのホンダエンブレムはつねに丸蓋のウォリティアカーをお届けする世界のホンダのアイデンティティです。



お問い合わせ、ご相談はお近くのプリモ店またはお客様相談部まで

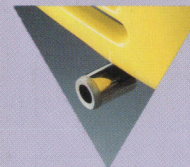
本田技研工業株式会社 お客様相談部
全国共通・フリーダイヤル ☎ 0120-112010

ACCESSORIES

凝れば凝るほど、BEATは面白い。



スカイサウンドコンボ120W



エキバイフィニッシャー



フューエルリッド



アルミホイール

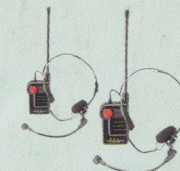


トノカバー



BEAT STYLE GOODS

だから、ファッションにも凝りたい。



スポーツインターコム (AQ01)



ミニダッフル (AQ07)



ビッグダッフル (AQ06)



ショルダーバック (AQ05)



カジュアルパーカ (AQ03)



ファンキーグラス (AQ04)



ブルケットタオル (AQ02)



●アクセサリはすべて販売店での注文装備。ビート・スタイル・グッズも販売店でご注文ください。詳しくは販売店へお問い合わせください。



クルマが、家族になる。

ホンダプリモ店

ビート/アスコット/シビック/トッティ
アクティ&ストリートをお届けします。