

Version F

ビート特別仕様車“バージョン F”
〈全国限定800台〉

大人っぽく遊ぶのもいいなあ。

BEATからプログラム第2番「バージョンF」新登場。



ミッドシップと高感度エンジンの組み合わせによる本格的な走りの面白さを、小さなオープンボディに収めたBEAT。風とクルマとあなたが一体になる。そんな気分は、他の車に真似のできないミッドシップ・アミューズメントならではのもの。いつ、どこで、誰と、つぎはどんなクルージングを楽しむか。乗るたび新鮮な快感をくれるこの乗りものを、ぜひ生活の一部にしてください。アルミホイールを装備。洒落たグリーン「バージョンF」も出たことですから。



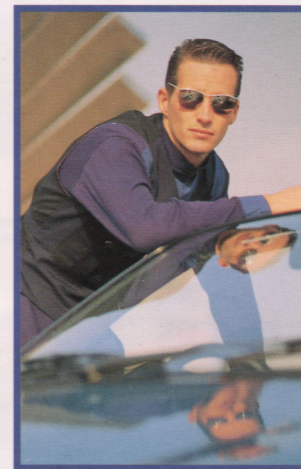
バージョンF 特別装備

●専用ボディカラー(アステックグリーン・パール)

●アルミホイール

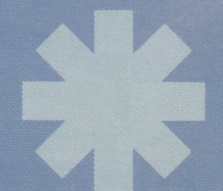


●オーディオシステムはディーラーオプション



ミッドシップ・アミューズメント。
BEATはこだわりの結晶です。
このサイズでフルオープンボディ。

それだけでも珍しいことなのに、BEATはミッドシップレイアウトを採用。ドライバーと一体感のある走りをめざしました。サスペンションも、あくまでミッドシップの利点をひきだすことに的をしぼってチューニング。その優れた運動性能に応えるために、ブレーキも4輪ディスクを投入しています。さらにエンジン面ではホンダF-1の技術をフィードバック。きわめてアクセルレスポンスのいい高感度MTRECエンジンを開発し、BEATに搭載しました。まさに、クルマを操縦する面白さへの“こだわり”の結晶のようなもの。だからスゴク楽しめる。他の車とはひと味ちがうのです。



スピードはひかえめに、シートベルトをしめて安全運転。

- 乗車中は必ずシートベルトを正しく着用しましょう。同乗者にもシートベルトをお願いします。
- SRSエアバッグシステムは、シートベルトを正しく着用することで初めて本来の効果を発揮します。SRSエアバッグシステムを装着した車に乗る際も必ずシートベルトを着用してください。

安全で快適なカーライフのために。ホンダからのお知らせです。

安全運転のために

- 交通法規を守り、心に余裕をもって安全運転を心がけてください。
- 運転はスムーズに、やむをえない場合以外は、急発進、急加速、急ハンドル、急ブレーキなどの操作は避けましょう。

保証期間について

- 新車を登録した日から3年間、ただし、その期間内でも走行60,000kmまでです。また、ホンダが特に指定した部品は5年間、ただしその期間内でも走行100,000kmまでです。なお、保証内容は保証書、またはホンダ販売店にて確かめください。

安心できるカーライフのために

- 自賠責保険だけでなく、任意保険への加入をお勧めします。ホンダ販売店へお気軽にご相談ください。

定期点検をお忘れなく

- 車がいつも安全快適であるため、ホンダ指定の新車時の1ヵ月目、6ヵ月目点検(点検料無料)、以降は法律に定められた6ヵ月ごとの定期点検(有料)が必要です。●新車登録時から3年目に初回の車検があります。以降は、2年ごとに必要です。ホンダ販売店にお申しつけください。

純正部品とオイルについて

- 車の性能、機能を維持するために、最もふさわしいホンダ純正部品、オイルをお使いください。

※ご愛用のさいは、取り扱い説明書、整備手帳(保証書)をよくごらんいただきますよう、お願いいたします。

- 軽自動車にも保管場所が必要です。詳しくは、販売店にお問い合わせください。



HONDA DRIVING SCHOOL

より安全な運転のために。ホンダでは、初心者からベテランまで、それぞれのレベルに合わせた独自のカリキュラムで、運転の技術とセンスを高めていただけるよう、ドライビングスクールを開催しています。詳しくは、ホンダ販売店にお問い合わせください。

HONDAリース

カーリースは、愛車獲得の新しい方法として、いま注目のシステムです。クルマの管理業務からあなたを解放し、維持管理の手間やコスト面でのムダを軽減。合理性と快適さをもたらす、先進のカーライフです。個人、法人にかかわらず、お気軽にご利用ください。●お問い合わせは、ホンダ販売店へどうぞ。

HONDA CARD & CREDIT

- ホンダカードをおもちになると、キャッシュレスで、全国のホンダカード加盟店での商品のお買上げ、修理・車検等に、総額100万円(利用限度額)までご利用になれます。JCBホンダカードは、さらに国内外合わせて180万店のJCB加盟店(全国各地のホテル、デパート、専門店、ガソリンスタンドなど)でもご利用いただけます。
- ホンダプリモ店では、快適なカーライフのお手伝いとして、「ホンダプリモ・クレジット」をご用意しております。お客様のプランに合わせた分割払いで、お望みのクルマをお選びいただけます。
- ホンダカード&クレジットのお問い合わせはホンダ販売店へどうぞ。

お問い合わせ、ご相談はお近くのホンダプリモ店または下記お客様相談部まで

本田技研工業株式会社 お客様相談部
全国共通・フリーダイヤル ☎ 0120-112010

SPECIFICATIONS (主要諸元)

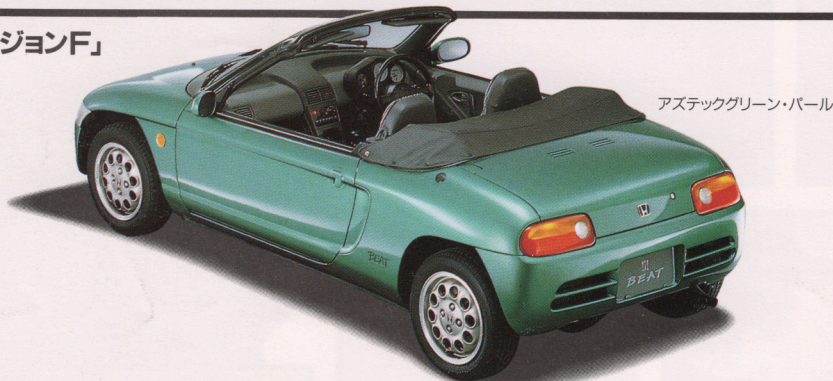
■車名・型式	ホンダ・E-PP1
■トランスミッション	5速マニュアル
■寸法・重量	
全長(m)	3.295
全幅(m)	1.395
全高(m)	1.175
車両重量(kg)	760
乗車定員(名)	2
客室内寸法 長さ/幅/高さ(m)	0.915/1.215/1.015
■エンジン	
エンジン搭載位置/駆動輪	ミッドシップ/後輪
エンジン型式	E07A
エンジン種類・シリンダ数及び配置	水冷直列3気筒横置
弁機構	SOHCベルト駆動 吸気2排気2
総排気量(cm ³)	656
燃料供給装置形式	電子燃料噴射(ホンダPGM-FI)
■性能	
最高出力(PS/rpm)	64/8,100*
最大トルク(kgm/rpm)	6.1/7,000*
10モード走行燃料消費率(km/ℓ)(運輸省審査値)	17.2
60km/h定地走行燃料消費率(km/ℓ)(運輸省届出値)	27.0
最小回転半径(m)	4.6
■動力伝達・走行装置	
クラッチ形式	乾式単板ダイヤフラム
タイヤ(前・後)	155/65R13 73H・165/60R14 74H
サスペンション方式	マクファーソン式(前/後)
スタビライザー形式	トーション・バー式(前)

EQUIPMENT (主要装備)

■安全装備	
SRSエアバッグシステム(運転席用)※1	
3点式ELRシートベルト	
シートベルト締め忘れ警告ブザー&警告灯(運転席用)	
イグニッションキー抜き忘れ防止ブザー	
ドアビーム	
■インテリア	
マニュアル・エアコンディショナー	
パワーウィンドウ	
独立3眼メーター	
小径3本スポーク・ステアリングホイール※2	
シート一体シートベルトアンカー	
キー付ドキュメントボックス	
アシスタントボックス	
リアコンソールボックス(カセットホルダー付)	
フューエルリッドオープナー	
■エクステリア	
専用ボディカラー(アズテックグリーン・パール)	
ソフトトップ(折りたたみ式)	
異形2灯ハロゲンヘッドライト	
フロント合わせガラス/サイド強化ガラス	
ミスト機構付フロントワイパー	
ボディ同色ドアミラー	
■走行関連装備	
4輪ディスクブレーキ	
前後異径スチールラジアルタイヤ	
アルミホイール(特別装備)	

※1 メーカーオプション ※2 SRSエアバッグシステム装着車は、小径4本スポーク・ステアリングホイールとなります。●*ネット値「ネット」とはエンジンを車両搭載状態で測定したものです。●燃料消費率は、定められた試験条件での値です。従って走行条件等により異なります。●モード走行時における燃料消費率は、順次「10モード」から「10・15モード」に切り替わります。「10・15モード」は都市内 高速走行等が加味されているため、同じ車両で測定した場合「10モード」より平均的には軽乗用車で約7%程度高い値(自工会調べ)となります。●道路運送車両法による型式指定申請書数値 ●製造事業者:本田技研工業株式会社
●メーカーオプション等により、納期が異なりますので販売店にお問い合わせください。
●本カタログの写真是印刷のため、実際の色と多少異なることがあります。

BEAT「バージョンF」



アズテックグリーン・パール

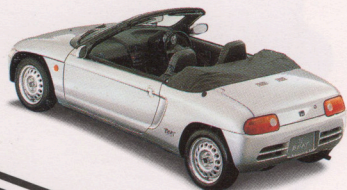
カーニバルイエロー



フェスティバルレッド



さりげない魅力。スタンダードカラーは4タイプ。



ブレードシルバー・メタリック



クレタホワイト



クルマが、家族になる。
ホンダプリモ店

ビート/アスコット/シビック/シビック フェリオ
トゥデイ/アクティ&ストリートをお届けします。



人と、地球に
「夢・発見・ドラマ」を。

HONDA
本田技研工業株式会社
〒107 東京都港区南青山2丁目1番1号
本カタログの内容は1991年2月現在のものです。