

# LANCER GSR

*Evolution*

Overall length: 4310mm. Overall width: 1695mm. Overall height: 1395mm.

Wheel base: 2500mm. Tread (Front/Rear): 1450/1460mm.

Engine: 2000 DOHC 16 VALVE INTERCOOLER TURBO.

Max. Power: 250PS/6000rpm (NET). Max. Torque: 31.5kg-m/3000rpm.

Power/weight ratio: 4.96kg/PS (GSR) · 4.68kg/PS (RS).



 三菱自動車

# スポーツセダンの最高位へ。

濃密な走りの世界を広げるランサーに、いま、  
三菱26年のラリーへの挑戦から得たノウハウと技術力が注ぎ込まれた。

「走る、曲がる、止まる」というクルマ本来の走る機能を  
純粋に極限まで進化させた、ランサーGSRエボリューション。

WRC(世界ラリー選手権)を照準に、  
スポーツのジャンルの頂点を目指した新しいセダン。  
その走りは、かつて予測しえた限界をはるかに超えている。

「WRC参戦の市販ベース車両のなかで、最強のクルマであることは間違いない(篠塚建次郎)」



■ PHOTO : GSR Evolution ■ BODY COLOR : コルトンレッド

\* Evolution : 発展、進化。モータースポーツにおいては、究極の進化モデルを意味する。

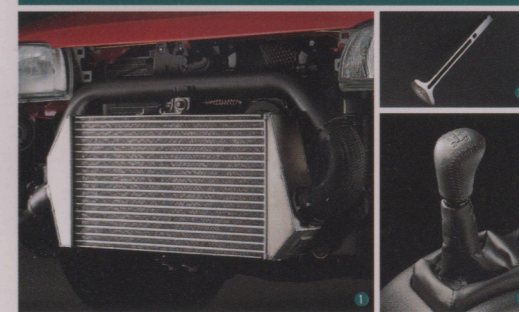


## POWER for Evolution

2000 DOHC 16バルブ・インタークーラーターボエンジン エボリューションの走りを引きだすパワーソースは、2.0ℓクラス最強のスペックを誇る2000 DOHC 16バルブ・インタークーラーターボエンジン。数多くのラリーで磨かれた4G63型エンジンをベースに、徹底してチューニング。圧縮比を引き上げて低速トルクの向上を図る一方、ピストン、コンロッドの軽量化や運動系のフリクションロスの低減など、基本から見直して高出力化を追求した。ヘッドまわりでは、ナトリウム封入中空排気バルブを新採用。内封のナトリウムが、バルブの上下動に応じて効果的に熱を放出。高熱負荷への耐久信頼性とバルブ追従性を向上させている。また、三菱独自の圧力検出型カルマン渦式エアフローセンサをはじめ、電子制御燃料噴射システム(EGIマルチ)、電子点火制御システム、さらにローラロックアーム、オートラッシュアジャスタなど、さまざまな角度から最先端のエンジン技術を投入。最高出力250PSという2.0ℓクラス最強の動力性能を達成した。しかもトルク性能においては、3000回転以下からでも30kg-m以



**2000 DOHC 16 VALVE INTERCOOLER TURBO**  
 MAX. POWER (最大出力) 250PS/6000rpm  
 MAX. TORQUE (最大トルク) 31.5kg-m/3000rpm  
\*エンジン出力表示は「ネット」値



①大容量インタークーラ ②ナトリウム封入中空排気バルブ ③本革巻シフトノブ

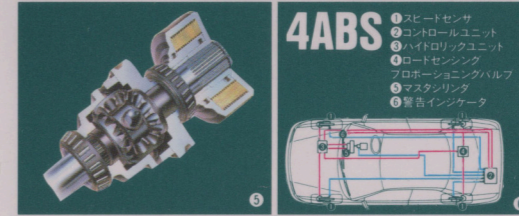
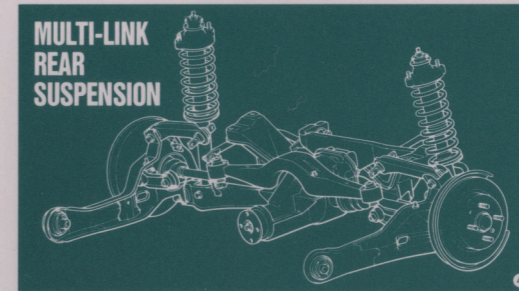
上という太いトルクを発生。その加速性に圧倒的な能力を発揮する。さらには、こうした高出力化に対応して、充分な熱排出を可能にするボンネット上への大型エアアウトレットの設置や空冷式オイルクーラの採用など、過酷な使用への万全な耐久信頼性を確保している。**大容量インタークーラ** ターボチャージャーによって圧縮・高熱化した空気を冷却し、さらに過給効率を高めるインタークーラ。エンジン高出力化の決め手となるこのインタークーラには、放熱量の増大をねらって470×256×65mmという大容量サイズを採用。しかもインナーフィンを細かく最適に配列し、従来4G63型に比べて約15%アップの冷却効率を達成している。そのうえ、車体先端になにより優先設置して空冷性能を高めるとともに、外熱を吸収しやすいブラック塗装を施さず、シルバー色にこだわった。**クロスレシオ・ミッション** 2速・3速・4速のギア比をエンジン出力特性に最適なクロスレシオに設定。エンジンパワーを自在に引きだせ、俊敏な加速性を実現している。また2速にはダブルコロンシンクロを採用し、3・4・5速のシンクロをサイズアップ。操作力を大幅に軽減した。シフトノブには手になじむ本革巻きを採用。

## 250PSで駆る軽量高剛性ボディ。かつてない運動バランスが、ここに生まれた。

ランサーのバランスのよい走りの資質が、三菱独自のオールホイールコントロール理念にもとづいて、高レベルに磨き抜かれた。そこに、2.0ℓクラス最強のパワーを自在に操れる、まったく新しい運動性能が宿った。「ドライバーの期待以上に速く、ドライバーの期待どおりに曲がる。まさに、理想としていたマシンだ(木全蔵)」

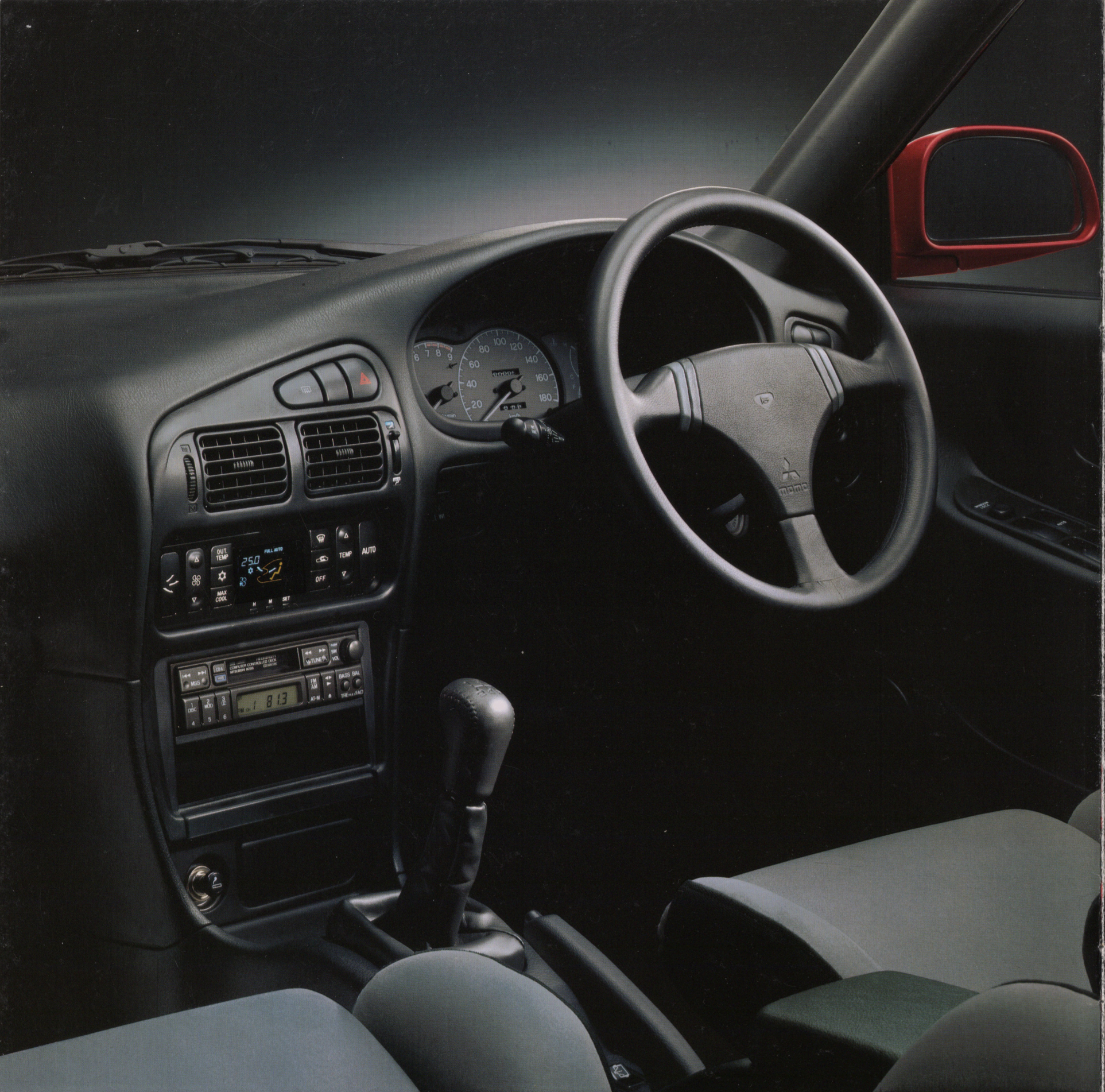
## FOOTWORK for Evolution

**軽量高剛性ジャストサイズボディ** 軽量でありながら剛性の高さを定評のあるランサーのボディをさらに補強。ねじれ剛性を約20%アップさせ、操縦安定性、耐久性ともに大きく向上。しかもフードはアルミ製として、約5kgの軽量化を達成した。ホイールベースとトレッドは、高速直進性と機動性のウェルバランスを考慮したジャストサイズ。オーバハンクも少なく、軽快な運動性能に貢献している。また操縦安定性をさらに高めるため、リヤスポイラにはすぐれた空力効果のある超大型を採用している。**サスペンション** フロントにマクファーソン・ストラット式独立懸架を採用。パワーに合わせて細部まで強化を施し、高い剛性を確保。高度な操縦性を実現した。リヤには、同様に強化されたマルチリンク式独立懸架を採用。車体の前後・左右のそれぞれの方向に配置した数本のアームの相互作用により、理想的なタイヤの動きを実現する。しかも各アームのブッシュのうち6ヶ所には、ピロボールを採用してステア剛性をアップ。タイヤの接地性を高めるとともに、旋回限界性能、操舵応答性能を大きく向



上させ、イメージするままのコーナリングを実現している。**VCU & センターデフ方式フルタイム4WD** センターデフとVCU(ビスカスカップリング)を組み合わせたフルタイム4WD機構を採用。走行状況や路面状態の変化に瞬時に対応して、前・後輪への駆動トルクの配分を最適に制御する。またGSRエボリューションには、リヤVCU式リミテッドスリップデフも採用。激しいコーナリングや凹凸路で片輪が浮き上がる場合でも、駆動力をしっかりと確保し、走行安定性をいちだんと高めている。**4ABS & 4輪ディスクブレーキ** フロントに2ポットキャリパー・15インチベンチレーテッドディスク、リヤに14インチディスクというブレーキシステムにより、速く確実な制動力を発揮。さらにGSRエボリューションでは4ABSも採用。同一サイド・前後輪セレクトローの2チャンネル制御により、ウェットな路面でのブレーキング時も、タイヤのロックを防ぎ、定安した車体姿勢を確保する。**195/55R15タイヤ & 専用アルミホイール** GSRエボリューションには、幅広い路面温度で安定した性能を発揮するミシュランタイヤXGT-Vを選び、ブレーキの冷却効果を高める新設計の軽量アルミホイールも採用した。

④マルチリンク式リヤサスペンション ⑤ビスカスカップリング付センターデフ ⑥4ABS(4輪アンチロックブレーキシステム:GSR Evolution) ⑦フロント15インチベンチレーテッドディスクブレーキ(2ポット) ⑧195/55R15タイヤ&専用アルミホイール(PHOTO:GSR Evolution)



■PHOTO:GSR Evolution



■PHOTO:GSR Evolution

GSR Evolution主要装備 ●モモ社製3本スポーク本革巻ステアリングホイール●パワーステアリング●チルトステアリング●本革巻シフトノブ●AM/FM電子同調ラジオ付フルロジックカセット&6スピーカー●FMダイバシティアンテナ(モータアンテナ+リヤガラスアンテナ)●フルオートエアコン(プッシュ式コントロールパネル)●防眩式ルームミラー●フットレスト●ワンタッチ式パワーウインド

●レカロ社製シート(ソアベールシート生地)●一体型リヤシートヒロー●リヤシートセントアームレスト●成型ドアトリム(アニマート生地貼り)●3点式ELR付シートベルト(フロント2&リヤ2)●助手席バニティミラー●セントドアロック●キーレスエントリーシステム●大型フロアコンソール●リヤヒータダクト●ブロンズガラス●電動格納式リモコンドアミラー(カラー)

## SAFETY for Evolution

**アクティブ・セーフティ** 走りさきわめるエボリューションだからこそ、安全性にも高いレベルが要求される。ドライバーがコントロールしにくい状況を、クルマ側が極力カバーするアクティブセーフティ。数多くのラリーから得た経験から、ランサー本来のもつ扱いやすさと視界のよさに磨きをかけるとともに、三菱独自のオールホイールコントロール理念にもとづくサスペンション設計、フルタイム4WD、4ABSなど、高水準の安全技術を導入。アクシデントを未然に防ぐすぐれた能力を身につけた。また大型リヤスポイラには、後続車からの視認性を高めるLEDハイマウントストップランプも装備している。

**パッシブ・セーフティ** 万一の場合のダメージを最小限にいくとめるパッシブセーフティも充実。衝撃吸収性にすぐれたボディ構造に加えて、サイドアビームを装着。また3点式ELR付シートベルトを、前席、後席(左右)ともに装備。このほか、横転した場合などに燃料の流出を防ぐロールオーバーバルブや、火災などの二次災害を未然に防止する難燃性のシートや内装素材を採用している。



①サイドアビーム ②LEDハイマウントストップランプリヤスポイラ ③ソアベール生地レカロ社製シート(GSR Evolution) ④フルオートエアコン(GSR Evolution) ⑤AM/FM電子同調ラジオ付フルロジックカセット6スピーカー(GSR Evolution) ⑥モモ社製3本スポーク本革巻ステアリングホイール ⑦ワンタッチ式パワーウィンド(GSR Evolution)

## COMFORT for Evolution

レカロ社製シート\* 人間工学の追求から生まれたドイツの名品、RECARO。その深いサイドサポート形状に加えて、シート生地は新たに開発した人工皮革ソアベールを採用。しっとり滑りの少ないヌバック調の風合いがシート形状とベストマッチして、身体をしっかりとホールドする。

**モモ社製3本スポーク本革巻ステアリングホイール** 丹精こめて仕上げられたイタリア・MOMO製。小径・太グリップに加え、本革巻き。クイックな操作性を実現する。

**フルオートエアコン\*** コンピュータ制御による高精度なシステム空調で、温度、風量や吹き出し位置まできめ細かくコントロール。つねに設定温度に室内を維持する。

**AM/FM電子同調ラジオ付フルロジックカセット\*** 6スピーカーの迫力あるサウンドを奏でる高級オーディオ。モータアンテナとリヤガラスアンテナから、つねに受信状態のよい電波を選択するFMダイバシアンテナ\*も装備した。(上記\*印はGSRエボリューションにのみ標準装備。こうして、長距離ドライブを快適にこなせる、すぐれたグランツーリスモとしての資質も兼ね備えている。)

## コントロールな自在の走り。支えているのは、安全性と快適性の高次元バランスだ。

誰もが余裕をもって、安全に快適に、高性能を操れること。そこに、エボリューションを語る、もうひとつのポテンシャルがある。「ランサーベースの最大の長所は、乗りやすいこと。それが、極限のステージでは、速さへと変わるのだ(木全巖)」、「これで、コーナーの岩の横わずか5センチを、狙いどおりに曲がれるようになった(篠塚建次郎)」



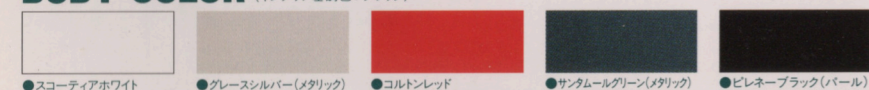
■BODY COLOR: コルトンレッド

## GSR Evolution

- FULLTIME 4WD
- 2000DOHC16VALVE INTERCOOLER TURBO
- クロスレシオ5速マニュアル
- パワーウェイトレシオ: 4.96kg/PS

### BODY COLOR

(インテリア基調色: ブラック)



■BODY COLOR: ビレネーブラック

## 「我々自身のラリーの経験を生かして、最強のクルマを開発した」

例えば、WRC出場車の戦闘力を100としたとき、従来の市販ベース車のポテンシャルは、感覚的にいえば50%ぐらいだろう。しかし、このクルマは軽く60%を超えていると思う。やたら速くて、狙ったラインを1センチも外さない運動性能。極限状態で競うほどに、信頼を厚くしていけるマシンだ。平均点的なクルマが多いなか、このクルマが市販車として世に送り込まれる時代になったことに、ひとりのラリーリストとして、これほど幸せを感じたことはない。

WRC三菱ワークスチーム  
ドライバー  
篠塚建次郎  
三菱自動車工業株・  
海外本部海外企画部長付



■PHOTO: テスト走行風景(実験車のため、一部仕様が異なります)

ジャジャ馬であるのが、高性能車の代名詞ではない。ほんとうの高性能車の条件とは、ドライバーの能力をクルマが100%引きだしてくれることだ。そこには目新しい制御メカニズムはいらない。ただ純粋に「ドライバーの意のままに走る」基本性能を磨くことにつきます。だから、我々が目標にしたのは、他のライバル車ではない。我々自身の走りに対する情熱と、26年間とぎれずにラリーにかかわってきた三菱の歴史の重みを、すべてこのクルマの中に注ぎ込むことだった。



WRC三菱ワークスチーム  
総監督  
木全巖  
三菱自動車工業株・  
乗用車開発本部商品企画部長付

## パワーウェイトレシオ4.68kg/PS。この数値が、コンペティションでの抜きでた資質を語る。

コンペティションへの参加を強く意識したRSエボリューション。基本メカニズムやスペックはGSRエボリューションにほぼ準じているが、およそ70kgもシェイプアップ。車両重量1170kg、パワーウェイトレシオ4.68kg/PSという驚異的な数値を達成した。このクルマのライバルは、同じくRSエボリューションでしかない。

## RS Evolution

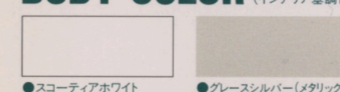
- FULLTIME 4WD
- 2000DOHC16VALVE INTERCOOLER TURBO
- クロスレシオ5速マニュアル
- パワーウェイトレシオ: 4.68kg/PS



■BODY COLOR: スコーティアホワイト

### BODY COLOR

(インテリア基調色: ブラック)



# EQUIPMENT

## ●主要装備

車種	GSR Evolution	RS Evolution
■エクステリア		
大型アウトレット付専用アルミフード		
グリル一体専用カラーバンパ		
サイドエアダム		
カラーサイドプロテクトモール		
カラードアハンドル		
レッドリヤガーニッシュ		
LEDハイマウントストップランプ付大型リヤスポイラ		
ハロゲンヘッドランプ		
ブロンスガラス		
熱線プリントリヤガラス		
フロント開けっ式ワイパ(ミスト付)	可変式	
フロントワイパフィン(運転席側)		
リヤ開けっ式ワイパ&ウォッシュャ		
電動格納式リモコンアミラー(カラー)		
ドアサッシュブラックアウト *1		
デュアルマフラカッタ		
■シート仕様		
レカロ社製シート(ノアベールシート生地)		
ハイバックシート(ビニールシート生地)		
一体型リヤシートヒロー		
リヤシートセンターアームレスト		
■計器盤まわり		
モモ社製3本スポーク本革巻ステアリングホイール		
本革巻シフトノブ		
メータ透過照明		
タコメータ		
燃料残量警告灯		
キーシリンダイルミネーション		
AM/FM電子同調ラジオ付フルロジックカセット&6スピーカー		
FMダイバシアンテナ(モータアンテナ+リヤガラスアンテナ)		
オーディオフィッティングキット(4スピーカー用) *2		
デジタル時計		
フルオートエアコン(プッシュ式コントロールパネル)		
■インテリア		
成型ドアトリム(アニマート生地貼り)		
トランクルームトリム		
フロントアポケット(両側)		
サンラズポケット		
カップホルダ		
シガライタ(リング照明付)		
フロアコンソール	大型	
防眩式ルームミラー		
助手席バニティミラー		
フットレスト		
トランクルームランプ		
■安全関連装備		
サイドアビーム		
ハイマウントストップランプ(LED式)		
トワイライトランプ		
フロント3点式ELR付シートベルト		
リヤ3点式ELR付シートベルト×2・中央2点式シートベルト		
アジャスタブルシートベルトアンカ(前席)		
難燃性シート&内装素材		
シートベルト着用ウォーニング		
キー抜き忘れ防止ブザー		
チャイルドロック		
4ABS(4輪アンチロックブレーキシステム)		
フロント15インチベンチレーテッドディスクブレーキ(2ポット)		
リヤソリッドディスクブレーキ		
2重アクセルリターンズスプリング		
ロールオーバーバルブ		
樹脂製ねじ込み式フェーエルキャップ		
■機能装備		
大容量インタークーラ		
パワーステアリング		
チルトステアリング		
ワンタッチ式パワーウィンド		
セントドアロック		
キーレスエントリシステム		
リヤヒータダクト		
7+8インチタンデムマスタバック		
リヤVCU式リミテッドスリップデフ		
リヤ機械式リミテッドスリップデフ		
195/55R15 84Vタイヤ	ミシュランXGT-V	
15インチ専用アルミホイール		
フロント&リヤスタビライザ		
フェーエルリッドオープン&トランクリッドオープン		
■メカオプション		
寒冷地仕様		
フッ素樹脂塗装 *3		
15インチ専用アルミホイール		
フロントVCU式リミテッドスリップデフ		
電動チルト&スライド式サンルーフ		
リヤ開けっ式ワイパ&ウォッシュャ		*4
シビエ製白色フォグランプ		

\*1:1ビレーブラックのボディカラー車は除く。\*2:オーディオ装置のための、アンテナ、ハーネス、ブラケットのキットです。\*3:スノーティアホワイト、コルトレッドを除く。\*4:シビエ製白色フォグランプとのセットオプションとなります。

●数アイテムの組み合わせメカオプションは、ご注文によっては応じられない場合があります。詳しくは営業マンにお問い合わせください。

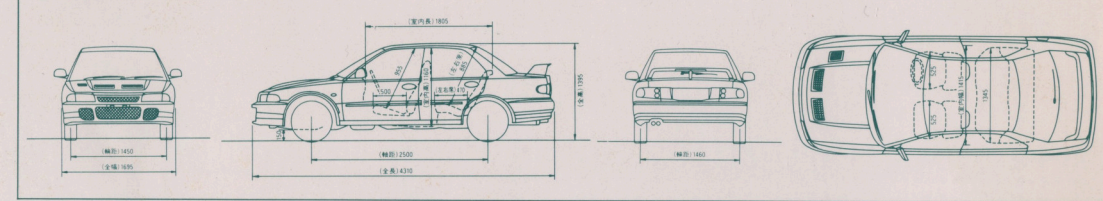
# SPECIFICATIONS

## ●主要諸元

車名・型式	三菱・E-CD9A	
	SNGF	SNDF
車種	FULLTIME 4WD	
	GSR Evolution	RS Evolution
	2000 DOHC 16VALVE ECI-MULTI INTERCOOLER TURBO	
	5M/T	
■寸法・重量		
全長 (mm)	4310	
全幅 (mm)	1695	
全高 (mm)	1395	
ホイールベース (mm)	2500	
トッド・前 (mm)	1450	
トッド・後 (mm)	1460	
室内長 (mm)	1805	
室内幅 (mm)	1415	1400
室内高 (mm)	1160 *5	
最低地上高 (mm)	150	
車両重量 (kg)	1240	1170
乗車定員 (名)	5	
車両総重量 (kg)	1515	1445
■性能		
最小回転半径 (m)	5.3	
10・15モード燃料消費率 (km/ℓ)	10.2	
(運輸省審査値) *6		
60km/h時燃料消費率 (km/ℓ)	17.4	
(運輸省届出値)		
■エンジン		
型式	4G63・ターボ	
弁機構・気筒数	DOHC(16V)・直列4気筒	
内径×行程 (mm)	85.0×88.0	
総排気量 (cc)	1997	
圧縮比	8.5	
最高出力 (PS/rpm) *7(ネット)	250/6000	
最大トルク (kg-m/rpm)	31.5/3000	
燃料供給装置	ECIマルチ(電子制御燃料噴射)	
燃料・タンク容量 (ℓ)	無鉛プレミアム・50	
■動力伝達装置		
変速機形式	前進5段マニュアル	
第1速	2.571	
第2速	1.600	
第3速	1.160	
第4速	0.862	
第5速	0.617	
後退	3.166	
最終減速比	5.443	
■走行装置		
ステアリング形式	ラック&ピニオン(パワーステアリング)	
サスペンション形式・前	マクファーソン・ストラット	
サスペンション形式・後	マルチリンク式	
主ブレーキ形式・前	ベンチレーテッドディスク(15インチ・2ポット)	
主ブレーキ形式・後	ディスク(14インチ)	
タイヤ	195/55R15 84V	

●RSエボリューションは、注文生産車です。  
●仕様変更は、発表なく実施することがあります。なお本仕様は運輸省届出数値です。  
●ボディカラー、内装、シート色は、フィルム・印刷インキの性質上、実際の色と異なって見えることがあります。\*5:GSRエボリューションのサルーフエー車の室内高は1120mmとなります。\*6:モード走行時における燃料消費率の表示は、順次「10モード」から「10・15モード」に切り替わります。「10・15モード」は都市内高速走行等が加味されているため、同じ車両で測定した場合、「10モード」より平均的には小型乗用車では10%程度高い値(自工会調へ)となります。なお、燃料消費率は定められた試験条件のもとでの数値です。実際の走行時には、交通環境・道路・天候・運転・整備などの条件によって、消費率は異なってきます。\*7:エンジン出力表示には、ネット値とグロス値があります「ネット」とは、エンジンと車両に搭載した状態とほぼ同条件で測定したものであり、「グロス」とは、エンジン単体で測定したものです。同じエンジンで測定した場合、「ネット」は「グロス」よりも約15%程度低い値と(自工会調へ)なっています。

## ●外観四面図 (GSR Evolution) 単位:mm



三菱自動車では、保証期間を大幅に延長しました。

■一般保証部品3年または6万km ■特別保証部品5年または10万km

お車を守る保証体制 一般保証部品は、従来の1年または2万kmから、3年または6万kmへと、大幅に保証期間を延長。さらに特別保証部品でも、従来の3年または6万kmから、5年または10万kmへと保証期間を延長いたしました。期間と走行距離数に応じた2つの保証制度で、お客様の大切なお車を守ります。詳しくは全国の三菱自動車販売会社ならびに三菱自動車指定サービス工場へお問い合わせください。\*ただし、ジムカーナ、ラリー等競技車両として使用した場合は本保証の対象外となります。

定期点検においでください。いつも安全で快適にお乗りいただくために、定期的な点検整備をおすすめします。新車から1か月または1,000km走行時と、6か月または5,000km走行時の点検は無料。以降は、法律で定められた6か月ごとの定期点検(有料)をご利用ください。また新車登録時から3年目と、以降2年ごとの車検も、ぜひ全国の三菱自動車販売会社ならびに三菱自動車指定サービス工場へご相談ください。

# OPTION

## ●オプション



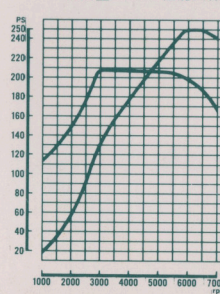
PHOTO:RS Evolutionオプション装着車(ラリータイヤは撮影用です)



- ①シビエ製白色フォグランプ(メカオプション)
- ②マッドガード(ヘビーデューティタイプRED:ディーラオプション)
- ③レカロ社製シート・RSエボリューション専用(ディーラオプション)
- ④ストラットタワーバー・フロント(ディーラオプション)
- ⑤スポーツメーター(ディーラオプション)
- ⑥ニーレスト(ディーラオプション)

●オプション品は車種により設定できない場合があります。詳細は営業マンにお問い合わせください。

4G63型エンジン性能曲線



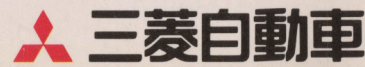
三菱自動車から「スリー・サム・サポート」サービス

営業マン、サービスアドバイザー、営業マネージャーの3人編成のチームで、3つのベストクオリティ・サービスをお約束します。

シートベルトをしめて、スピードをひかえめに。安全運転は三菱の願いです。

三菱自動車工業株式会社 お客様相談室

このカタログに関するお問い合わせは、お近くの ●東京 TEL.(03)3456-1122  
ギャラン店または右記のお客様相談室へ ●大阪 TEL.(06)361-0261



三菱自動車工業株式会社/〒108 東京都港区芝五丁目33番8号 3SGGB3A929(92-09)