

MIRAGE

Asti

スポーティセンスを、さらに磨いて。 NEWアステイ誕生。

見る者の視線をとらえて離さない、美しいエレガントフォルム。

新しいスポーティセンスで全身を磨いたNEWアステイに、

鮮烈な魅力にあふれたニューモデルが加わりました。

スポーティな走りを気軽に楽しんでもらうために生まれたSports1500、Sports1300。

よりアグレッシブな走りを求めるドライバーのためのハイパフォーマンスモデル、RX version-R。

INVECS-IIスポーツモード4A/Tに代表される

新次元のメカが生み出すファン・トゥードライブを、心ゆくまでお楽しみください。



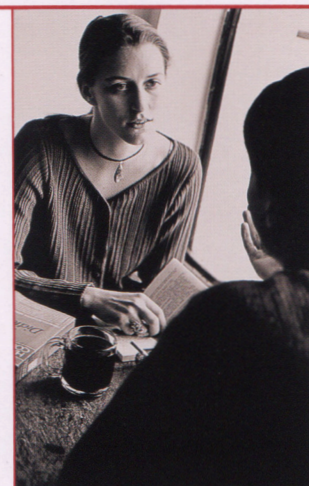


もっと気軽に、自由に、爽快なスポーツドライブの世界へ。

Asti sports

PHOTO:アスティSports 1500 (ボディカラーはサテライトシルバー。13インチアルミホイールはメーカーオプション)

全身を軽快に、おしゃれにコーディネート。アスティ Sports1500。



軽快なレスポンスの1500 DOHCエンジンと、
マニュアル感覚のシフトワークが楽しめる
INVECS-IIスポーツモード4A/Tを搭載したアスティSports1500。
エクステリアには専用のフロントバンパー、フロントグリル、サイドストライプを装備。
さらに、インテリアにもホワイトメーター、カーボン調センターパネル、専用シート地、
革巻3本ステアリングホイールを装備し、
スポーティな魅力をいっそう際立たせています。



PHOTO:アスティSports 1500(助手席SRSエアバッグはメーカーオプション。カットボディによる撮影)



1500DOHC & INVECS-IIスポーツモード4A/T搭載。それは楽しさの新しい発見。

Asti Z



快適さとスポーティーさを、たっぷりとパッケージ。気持ちのよさがバリューです。

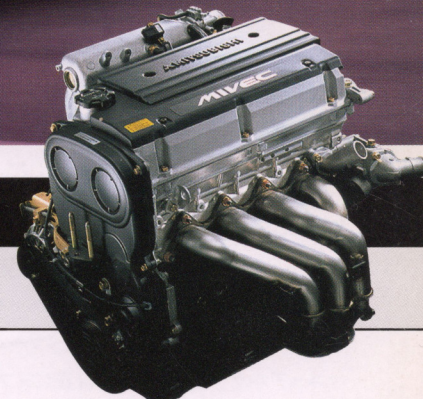
Asti V



カットボディによる撮影

Asti sports

気持ちいいレスポンス。いつまでも走っていただきたいクルマです。



1600 MIVEC
DOHC 16VALVE ECI-MULTI
MAX. POWER: 175PS / 7750rpm (NET)
MAX. TORQUE: 17.0kg-m / 7000rpm
MIVEC(マイベック):Mitsubishi Innovative Valve timing & lift
Electronic Control system

Asti RX VERSION R

レーシングテクノロジーをダイレクトに継承した、最強のアスティ、デビュー。



オーディオはメーカーオプション



カットボディによる撮影



Driving

アステイの走りは、誰もが気持ちよく楽しめるスポーティフィーリング。INVECS-II 4A/Tや全域高性能MIVECエンジンなど、三菱独自の最先端メカニズムの数々が、新次元のファン・トゥードライブを生み出しています。

INVECS-II 4A/T

A/Tは、どこまで運転する人の感覚に近づけるか。そのひとつの回答が、INVECS-II 4A/Tです。人の脳の判断基準に近い処理能力を持つコンピューターが、さまざまな走行状況の変化を瞬時に読み取り、常に理想的な変速を行う「最適制御」を採用。さらに、ドライバーのアクセルの踏み方やブレーキのかけ方を判断し、その運転スタイルによりマッチしたシフトタイミングのパターンに切り替えていく「学習制御」をも導入。Dレンジに入れておくだけで、より安全で快適なイージードライブを実現しました。(V, Sports 1300)

INVECS-II スポーツモード4A/T

INVECS-II 4A/Tにマニュアル感覚の走りをプラスしたのがINVECS-II スポーツモード4A/Tです。シフトレバーをDレンジ横の⊕⊖マークのあるマニュアルゲートに移せば、自在にシフトすることが可能。アクセルを戻さず操作できるので、シフトチェンジは極めて俊敏です。しかも、4速から一気に2速へシフトするスキップシフトも可能。スポーツモードならではの新鮮な走りの魅力を実現しました。(Z, Sports 1500)



●INVECS-II スポーツモード4A/T

高性能エンジンラインアップ

アステイは、好みで選べる3つのエンジンを採用しました。思いきり爽快なスポーツドライビングを味わえるのが全域高性能1600 MIVECエンジン。三菱独自の可変バルブタイミング&リフト機構に加えて、チタンバルブを採用するなど高度なスポーツチューンを施しました。全域でストレートな伸びと鋭いレスポンスが楽しめます(RX version-R)。また、1500 DOHC16バルブエンジンは、シフトドライブなど日常走行での、軽快で気持ちのいい走りを重視しながら燃費や扱いやすさも大切にしたオールラウンドエンジン(Z, Sports 1500)。そして、1300 12バルブエンジンは、なめらかに誰にでも扱いやすいマイルドな走行感覚が魅力(V, Sports 1300)。それぞれに個性豊かなエンジンラインアップです。

1600 MIVEC DOHC 16VALVE ECI-MULTI

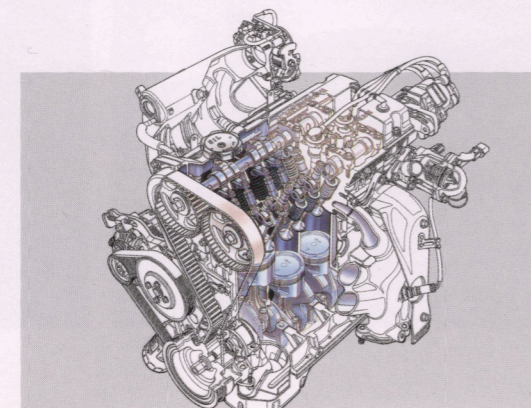
MAX. POWER 175PS/7750rpm (NET)
MAX. TORQUE 17.0kg-m/7000rpm
MIVEC(マイベック): Mitsubishi Innovative Valve timing & lift Electronic Control system

1500 DOHC 16VALVE ECI-MULTI

MAX. POWER 110PS/6000rpm (NET)
MAX. TORQUE 14.0kg-m/3000rpm

1300 12VALVE ECI-MULTI

MAX. POWER 88PS/6000rpm (NET)
MAX. TORQUE 11.0kg-m/3000rpm



●1500 DOHC16バルブECIマルチエンジン

高剛性ボディ

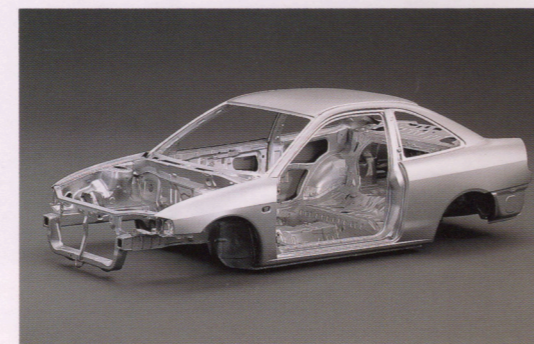
アステイの快適な乗り心地と、優れたハンドリング性能を支えるのが、きわめて高い剛性を確保したボディ構造です。また、高度な耐久性と衝突安全性を両立しながら、クラストップレベルの軽量ボディを生み出しています。

サスペンション

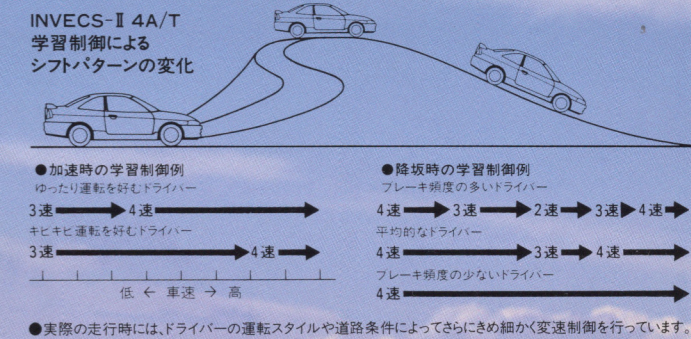
フロントサスペンションは、ステアリングの剛性感を高めるサブフレームと組み合わせたマクファーソンストラット方式を採用しています。リアサスペンションは、トー変化やキャンバー変化など、タイヤの動きを理想的に制御するマルチリンク方式として、軽快な走り、優れた走行安定性を両立しました。さらに、MIVECエンジン搭載のRX version-Rは、減衰力やバネ特性などを専用チューニングしたモータースポーツサスペンションを搭載。いちだんとスポーティなハンドリングを実現しています。

ヘリカル式L.S.D.(リミテッドスリップデフ)

コーナリング時のアクセルワークに対してリニアな応答性が得られ、スタビリティを高める、トルク感应型のヘリカル式L.S.D.です。(RX version-Rにメーカーオプション)



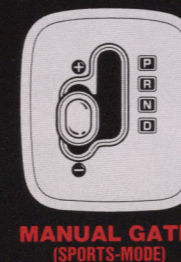
●高剛性ボディ(撮影のため着色しています)



●実際の走行時には、ドライバーの運転スタイルや道路条件によってさらにきめ細かく変速制御を行っています。



PHOTO: アステイZ(ボディカラーはネアームブルー、14インチアルミホイールはメーカーオプション)



MANUAL GATE (SPORTS-MODE)



MAIN GATE (AUTOMATIC)

INVECS-II SPORTS-MODE 4A/T

INVECS: Intelligent & Innovative Vehicle Electronic Control System



S a f e t y

スポーティな走りを、安心して、心ゆくまで楽しむために。
アステイは、ABSと運転席SRSエアバッグを標準装備しました。
さらに、アクティブセーフティとパッシブセーフティの両面で
より高度な安全性を求めて、様々な技術を投入しています。

アクティブセーフティ

道路状況の変化や、危険回避のためのハンドル操作など、
ドライバーがコントロールしづらい状況をクルマが
極力カバーする。こうした、事故を未然に防ぐための
積極的な予防安全がアクティブセーフティです。

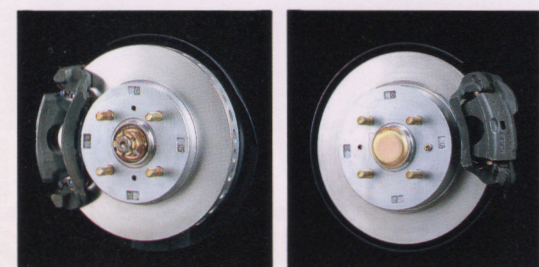
アステイは、広い視界や優れた操縦安定性、
そして疲労の少ない快適な乗り心地など、
クルマの基本性能を高度にレベルアップしたうえ、
ABS(アンチロックブレーキングシステム)を装備。(RX version-Rを除く)
ブレーキング時の車輪ロックを抑えることで、急ブレーキ時や
滑りやすい路面でも安定した制動性能を発揮し、
ブレーキングしながらの危険回避能力を高めています。

また、フロントブレーキには放熱効果に優れた
ベンチレーテッドディスクブレーキを全車に装備。

よりハイパワーなMIVECエンジンを搭載した
RX version-Rはフロントのベンチレーテッドディスクブレーキを
15インチ化し、さらに2ポットキャリパーを採用。

加えてリヤも14インチディスクブレーキとし、
その走りにふさわしい制動性能を確保しています。

■ABS(アンチロックブレーキングシステム): ABSは、あくまでドライバーのブレーキ操作
を補助するシステムです。したがって、ABS非装着車と同様に、カーブ等の手前では充
分な減速が必要であり、ムリな運転では制動できません。安全運転をお願いします。



●フロントベンチレーテッドディスクブレーキ ●リヤディスクブレーキ

パッシブセーフティ

万一の事故の際に、乗る人のダメージを
最小限に抑えるための安全性がパッシブセーフティです。
アステイは、ボディ前後部に衝撃を効果的に分散・吸収する
衝撃吸収クラッシュアブル構造を採用。

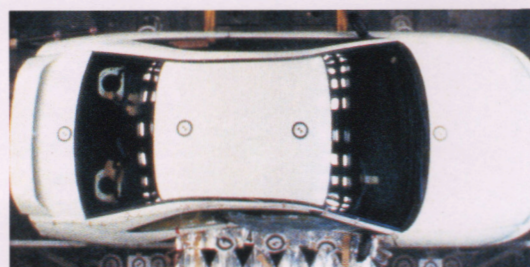
徐々に変形することで衝撃をやわらげ、キャビンの変形を
最小限に抑えます。さらに、側面からの衝撃に備えて
サイドアビームも装備。正面・後面衝突をはじめ、
オフセット衝突や斜め衝突、側面衝突など
さまざまな角度からの安全性を高めています。

また、前方向からの衝突時に、ドライバーの頭部への
衝撃を緩和する運転席SRSエアバッグを標準装備。
助手席SRSエアバッグもZに標準装備しました。

(助手席SRSエアバッグはV、Sports1500、Sports1300にメーカーオプション設定。運転
席・助手席エアバッグをRX version-Rにメーカーオプション設定。)
■SRSエアバッグ: シートベルトを補助する乗員保護装置SRSエアバッグは、横方向や
後方向からの衝撃には作動しません。前方向からの、設定以上の衝撃を感じたとき
のみ作動します。SRSエアバッグは、あくまでシートベルトを着用することを前提として開発さ
れたシステムですので、必ずシートベルトをご着用ください。なお、チャイルドシートを助手
席に後向きで装着しないことなど、ご注意ください。項目があります。必ず取扱説明
書をご覧ください。



●サイドアビーム(撮影のため着色しています)



●テスト車両による側面衝突試験

セーフティ・エクイップメント

アステイはこの他にも、さまざまな安全装備を備えています。
アクティブセーフティの面では、
路面を明るく照らし、ナイトドライブをアシストする
ハロゲンヘッドランプや

後続車にブレーキングをはっきりと知らせる
ハイマウントストップランプを全車に装備しています。
パッシブセーフティのための装備も充実しています。

万一の衝突時にステアリングがキャビンへ
突き出すのを極力防止するコラムシャフトを採用しています。
また、前席・後席(左右席)ともに
3点式ELR付シートベルトを装備。

前席はシートベルトバックル組み込み式を装備し、
シートをスライドさせても、最適な位置に装着できます。

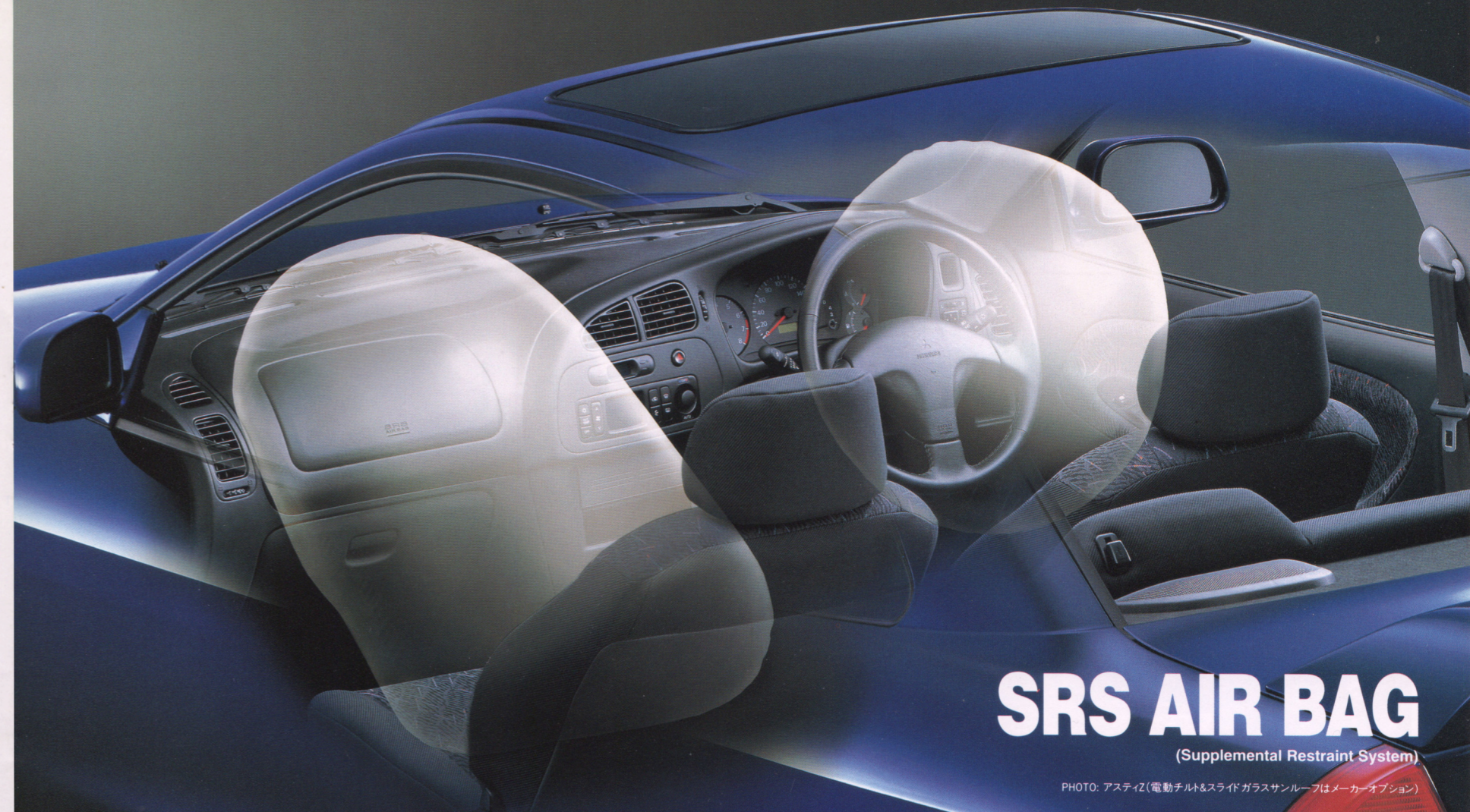
加えて、パワーウィンドには腕などの挟まれを
感知すると自動的にガラスが下降する
セーフティ機構を採用しました。

その他にも、衝突時の二次災害に備えて、
難燃素材のシート&内装素材や
樹脂製ねじ込み式フューエルキャップなど
二重三重の安全対策を行っています。

■セーフティ機構付パワーウィンド: ガラスを確実に閉めるため、閉め切り直前ではセ
ーフティ機構は働きます。指などを挟まないようご注意ください。



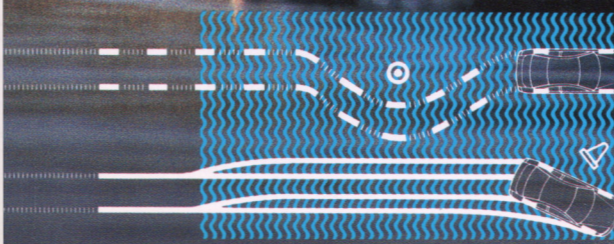
●ハロゲンヘッドランプ ●ハイマウントストップランプ
●リヤ3点式ELR付シートベルト ●セーフティ機構付パワーウィンド



SRS AIR BAG

(Supplemental Restraint System)

PHOTO: アステイZ(電動チルト&スライドガラスサンルーフはメーカーオプション)



ABS装着車
ブレーキング時の車輪ロックを抑えるため、
ステアリング操舵性を確保でき、
危険回避能力を高めます。

ABS非装着車
ブレーキング時に車輪がロックすると、
ステアリング操作でコントロール
することが困難となります。

ABS

(Anti-lock Braking System)

PHOTO: アステイZ(14インチアルミホイールはメーカーオプション)



Equipment

装備の充実ぶり、アスティの魅力を語る大切なポイントです。
 スポーティなエアロパーツや、快適装備の数々。
 そして、確かな機能に裏付けられた便利な装備も豊富に用意しました。
 乗るほどにバリューを実感できる、それがアスティです。



フロントバンパーエクステンション
 フロントバンパーと一体化したスタイリッシュなエアダム。
 ボディの下部に侵入する空気の流れを抑え、
 高速時の揚力を減らすことで、
 走行安定性を高めます。(RX version-R, Z)



サイドエアダム&リアサイドエアダム
 サイドシルとリアバンパーサイドに装着したエアダム。
 空力特性を高めると同時に、アスティのスポーティな
 サイドビューを、より精悍に演出します。(RX version-R, Z)



リヤスポイラー(LED式ハイマウントストップランプ付)
 高速時の走行安定性に貢献する優れた空力性能を追求した
 リヤスポイラー。(Z, Sports1500, Sports1300)
 また、RX version-Rには迫力あるリヤスタイルを印象づける
 大型リヤスポイラーを採用しています。



電動格納式リモコンアミラー
 スイッチひとつでアミラーをたたためる
 電動格納式リモコンアミラー。
 (Z, Sports1500, Sports1300)
 ミラーの角度調節がスイッチ操作でできる
 電動リモコン式アミラーは全車に装備。



UVカットガラス
 日焼けの原因となる紫外線を大幅にカット。
 エアコンの冷房効果もアップします。
 (Zは左右ドア・クォーター+リヤに、Sports1500、
 Sports1300、Vは左右ドアウィンドに装着しています。)
 ＊フロント合わせガラスもUVカット機能を持っています。



セーフティ機構付パワーウインド
 腕などの挟み込みを感知すると、ウインドが
 自動的に下降する
 安心装備です。(全車標準装備)



フルオートエアコン
 好みの温度にセットするだけで、
 マイコンが自動的に快適な空調を行います。
 作動状況がわかりやすい
 液晶・絵表示式を採用しています。(Z)



エアコン
 夏の冷房はもちろんのこと、
 暖房や除湿まで快適な空調が行えます。
 操作しやすいダイヤル式です。
 (RX version-R, Sports1500, Sports1300, V)



AM/FM電子同調ラジオ付フルロックカセット
 (AMステレオ機能付・CDプレーヤー対応型)&4スピーカー
 音質重視の高品質オーディオシステムです。
 CDプレーヤーを加えるシステムアップにも
 対応しています。(V)



AM/FM電子同調ラジオ付フルロックカセット
 (CDチェンジャー対応型)&4スピーカー
 CDチェンジャーに接続できる
 高機能オーディオシステムです。
 操作スイッチを見やすい日本語表示しました。
 (Sports1500, Sports1300)



パワーステアリング
 低速では軽く、駐車時の据え切りもスムーズ。
 高速では適度な手応えを発揮する
 エンジン回転数感応型の
 パワーステアリングを全車に装備しています。



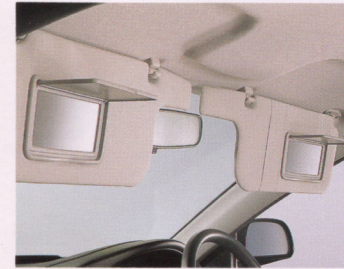
**ホワイトメーター&
 MOMO社製ステアリング**
 MIVECエンジンを搭載するスポーツモデル
 RX version-Rならではの装備。高性能な
 走りの楽しさをいちだんと高めます。



カップホルダー
 飲み物のカップが2個置ける
 カップホルダーを使いやすい位置にセット。
 必要のない時は収納しておける
 引き出し式です。



抗菌仕様装備
 ひんばんに触れる部分こそより清潔に。
 雑菌の繁殖を抑える抗菌処理をステアリング、
 シフトノブ、インサイドドアハンドル、
 サイドブレーキグリップに施しました。
 (革巻ステアリング、革巻シフトノブを除く)



大型バニティミラー(運転席・助手席)
 お化粧直しに便利な大型バニティミラー。
 運転席・助手席それぞれの
 サンバイザーに装着しています。(Z, Sports1500)



リヤシートスプリット・トランクスルー
 リヤのシートバックを倒せば、
 トランクルームと直結することができるので、
 長い物を積み時などに便利です。
 6:4の比率で2分割して倒せます。(Z)



電波式キーレスエントリーシステム
 ドアロックの操作がリモコンでワンタッチ。
 どの方向からでも操作できる
 電波式のキーレスエントリーシステムです。
 (RX version-R, Z, Sports1500, Sports1300)

**クリーンエア
 フィルター**
 (エアコン内蔵
 静電フィルター)
 外気導入時の
 ホコリや花粉をカットし、
 室内の空気をクリーンに保ちます。
 (ディーラーオプション)

シートタイプ

- ① RECARO社製(RX version-R) 内装基調色:ブラック
- ② スポーティ(Sports1500, Sports1300)
 内装基調色:ブラック
- ③ スポーティ(Z) 内装基調色:ブラック
- ④ ベーシック(V) 内装基調色:グレー





Line-up

リアル・スポーツ・ドライビングを体感したいなら、RX version-R。
 快適なスポーティドライブなら、1500 DOHCのSportsとZ。
 ファッションナブルなスタイルを気軽に楽しむなら、1300のSportsとV。
 それぞれに個性的、それぞれに充実装備のアスティラインアップ。

Asti sports

1500 DOHC
16VALVE
ECI-MULTI

■INVECS-II スポーツモード4A/T

特長装備

- Sports専用フロントグリル
- Sports専用フロントバンパー
- サイドストライプ
- プライバシーガラス(クォーター、リヤ)
- ホワイトメーター
- カーボン調センターパネル
- 大型バニティミラー(運転席・助手席)
- 電動格納式リモコンドアミラー
- 電波式キーレスエントリーシステム



ボディカラーはサテライトシルバー



助手席SRSエアバッグはメーカーオプション



Asti sports

1300 12VALVE
ECI-MULTI

■INVECS-II 4A/T

特長装備

- Sports専用フロントグリル
- Sports専用フロントバンパー
- サイドストライプ
- ホワイトメーター
- カーボン調センターパネル
- 電動格納式リモコンドアミラー
- 電波式キーレスエントリーシステム



ボディカラーはアイリスブルー



Asti Z

1500 DOHC
16VALVE
ECI-MULTI

■5M/T

■INVECS-II スポーツモード4A/T

特長装備

- フロントバンパーエクステンション
- サイドエアダム
- リヤサイドエアダム
- 革巻ステアリング
- 革巻シフトノブ
- フルオートエアコン
- 185/65R14タイヤ



ボディカラーはネアズブルー



Asti V

1300 12VALVE
ECI-MULTI

■5M/T

■INVECS-II 4A/T

特長装備

- 運転席SRSエアバッグ
- ABS
- エアコン
- UVカットガラス
- パワーステアリング
- 運転席ハイトアジャスター
- 電動リモコンドアミラー



ボディカラーはロアンズレッド



Asti RX VERSION R

1600 MIVEC
DOHC 16VALVE
ECI-MULTI

■5M/Tスポーツタイプクロスミッション

特長装備

- 大型リヤスポイラー
- RECARO社製シート
- MOMO社製ステアリング
- ホワイトメーター
- OZ社製15インチアルミホイール
- 195/55R15タイヤ
- モータースポーツサスペンション
- 4輪ディスクブレーキ



ボディカラーはバルマーレッド



Option

MAKER OPTION (メーカーオプションの設定車種については主要装備表をご覧ください。メーカーオプションは組み合わせによって応じられない場合があります。詳細は営業スタッフにお問い合わせください)



●10連装CDチェンジャー+AM/FM電子同調ラジオ付フルロッジックカセット (AMステレオ機能付)&4スピーカー



●助手席SRSエアバッグ (運転席SRSエアバッグは標準装備/RX version-Rはオプション)



●電動チルト&スライドガラスサンルーフ



●フロントバンパーエクステンション



●14インチアルミホイール



●フッ素樹脂塗装



●サイドエアダム&リヤサイドエアダム



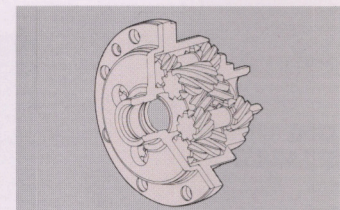
●13インチアルミホイール



●ヒーター付ドアミラー



●リヤスポイラー(LED式ハイマウントストップランプ付)



●ヘリカル式L.S.D.(リミテッド・スリップ・デフ)

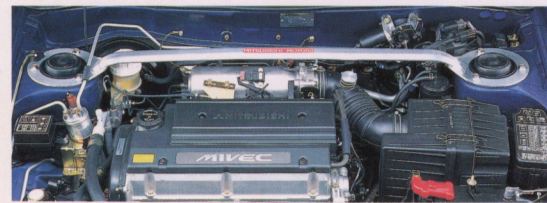
DEALER OPTION (ディーラーオプションについての詳細は営業スタッフにお問い合わせください)



●TVモニター&ハイブリッドナビゲーションシステム GPS+自立航法(ジャイロ+車速センサー)のマップマッチングによる高精度ナビシステム。(画面はメモリ合成です)



●フォグランプ(イエロー) ●PIAAフォグランプ



●ストラットタワーバー



●CDプレーヤー(写真下) 標準装備、メーカーオプションのオーディオに接続できます。



●CDチェンジャー メーカーオプションのオーディオにも接続できます。



●MDチューナーアンプ(三菱電機)



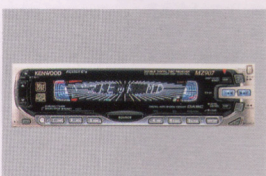
●14インチアルミホイール (オリジナル6本スポーク)



●CDチューナーアンプ(カロッツェリア)



●13インチアルミホイール



●MD/CDチューナーアンプ(ケンウッド)



●スポーツメーターキット



【ベース車】Z:ピレネーブラック 【ディーラーオプション装着例】13インチアルミホイール/PIAAフォグランプ/カーボンミラーカバー/ガーニッシュ/ドアハンドルプロテクター

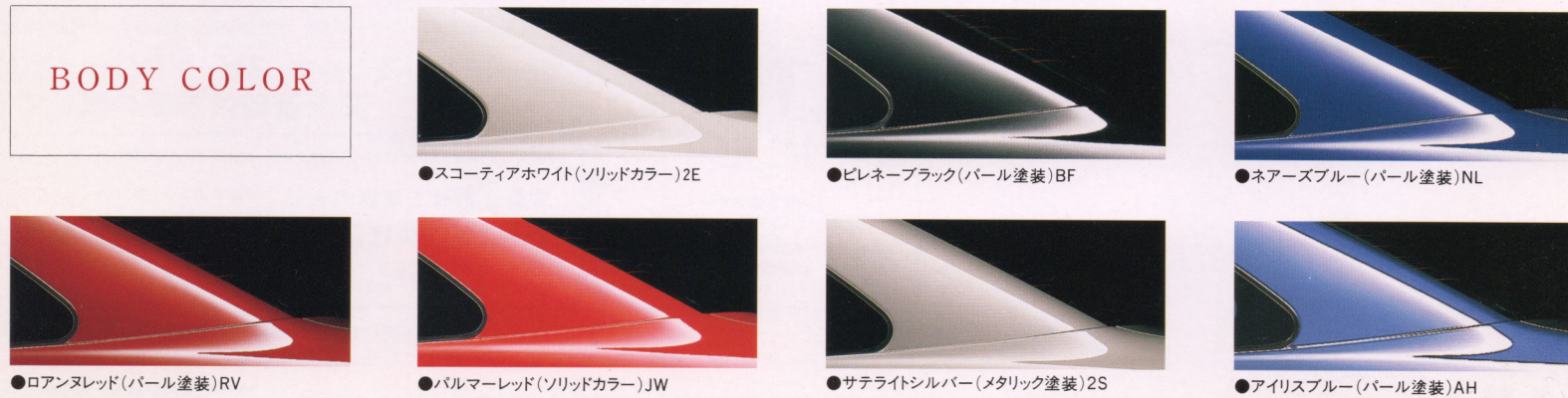
Equipment

■ミラージュ・アスティア主要装備

●は標準装備、◎はメーカーオプション、◆はLパッケージの装備。

車種	RX version-R	Z	Sports1500	Sports1300	Lパッケージ	V	全車標準装備
	1600 MIVEC DOHC 16VALVE ECI-MULTI	1500 DOHC 16VALVE ECI-MULTI			1300 12VALVE ECI-MULTI		
5M/Tスポーツタイプクロスミッション	●						
5M/T		●					
INVECS-II スポーツモード4A/T		●	●				
INVECS-II 4A/T				●			
■エクステリア							
フロントバンパーエクステンション	●		◎*	◎*	◎*	◎*2	●フルカラーバンパー
Sports専用フロントグリル			●	●			●ハロゲンヘッドランプ
Sports専用フロントバンパー			●	●			●グリーンガラス
サイドエアダム&リヤサイドエアダム	●		◎*	◎*	◎*	◎*2	●カラードアハンドル
大型リヤスポイラー(LED式ハイマウントストップランプ付)			●	●			●ドアサッシュブラックアウト *3
リヤスポイラー(LED式ハイマウントストップランプ付)			●	●	◆	◎*2	
サイドストライプ			●	●			
UVカットガラス *4			●	●			
プライバシーガラス(クォーター、リヤ)			●	●			
フロント開閉式ワイパー(ミスト付)	●	●可変式	●可変式	●			
電動格納式リモコンドアミラー(カラー)			●	●			
電動リモコンドアミラー(カラー)			●	●			
マフラーカッター	●デュアル	●シングル	●シングル				
アルミホイール	◎Z社製15インチ	◎14インチ	◎13インチ				
フルホイールカバー		●14インチ	●13インチ				
電動チルト&スライドガラスサンルーフ		◎					
■シート仕様							
シートタイプ	RECARO社製	スポーティ	スポーティ	スポーティ		ベーシック	
シート生地	ファブリック	ファブリック	ファブリック	ファブリック		前面ファブリック	
運転席ハイトアジャスター		●	●	●			
リヤシートスプリットトランクスルー		●	●	●			
助手席ウォークイン		●	●	●			
■計器整まわり							
ステアリングホイール	MOMO社製 3本スポーク	革巻3本スポーク	革巻3本スポーク	ウレタン3本スポーク	ウレタン3本スポーク		●抗菌仕様装備 (ステアリング/シフトノブ/インサイドドアハンドル/サイドブレーキグリップ) *5 革巻ステアリング、革巻シフトノブは除く
革巻シフトノブ	●	●	●				●メーター透過照明
タコメーター	●	●	●				●液晶トリップ&オドメーター
ボウイトメーター	●	●	●				●A/Tシフトインジケータ(A/T車)
カーボン調センターパネル	●	●	●				●燃料残量警告灯
キーシリンダーシルバーメッキ	●	●	●				●デジタル時計
オーディオフィッティングキット *5	●	●	●				
AM/FM電子同調ラジオ付フルロッジックカセット (AMステレオ機能付・CDプレーヤー対応型)&4スピーカー						●	
AM/FM電子同調ラジオ付フルロッジックカセット (AMステレオ機能付・CDチェンジャー対応型)&4スピーカー		◎					
AM/FM電子同調ラジオ付フルロッジックカセット (CDチェンジャー対応型)&4スピーカー	◎		●	●			
10連装CDチェンジャー+AM/FM電子同調ラジオ付フルロッジックカセット (AMステレオ機能付)&4スピーカー		◎				◎	
エアコン	●	●フルオート	●	●		●	
■インテリア							
フロアコンソール	●大型	●大型	●大型				●成型ドアトリム(シート生地貼り)
アッパーグローブボックス *7							●収納式アシストグリップ(助手席) *6
ガムポケット							●シガーライター(リング無明付)
バニティミラー	●運転席	●大型・運転席/助手席	●大型・運転席/助手席	●運転席			●フロアポケット ●バーナールポケット
カップホルダー	●	●	●	●			●飾紐式ルームミラー ●ランクルームランプ
コートハンガー	●	●	●	●			●ランクルームトリム ●フットレスト
■安全・機能装備							
運転席SRSエアバッグ	◎*8	●	●	●			●フロントベンチレーター/ディスクブレーキ
助手席SRSエアバッグ	◎*8	●	●	◎	◎	◎	●サイドアビーム ●フロント合わせガラス
パワーステアリング				◎			●熱線プリントリヤガラス
チルトステアリング	●	●	●	●			●ハイマウントストップランプ
セーフティ機構付パワーウィンド	●	●	●	●			●フロント3点式ELR付シートベルト
センタードアロック	●	●	●	●			●シートベルトバックル組み込みシート
電流式キーレスエントリーシステム	●	●	●	●			●リヤ3点式ELR付シートベルト×2
フロントスタビライザー	●	●	●	●			●中央2点式シートベルト
リヤスタビライザー	●	●	●	●			●難燃シート&内装素材
モーターズスポーツサスペンション	●	●	●	●			●シートベルト非着用ウォーニング
4輪ディスクブレーキ	●	●	●	●			●キー抜き忘れ防止ブザー
ABS(アンチロックブレーキシステム)	●	●	●	●			●2重アクセルリターンスプリング
ヘリカル式L.S.D.	◎						●ロールオーバーバルブ
フッ素樹脂塗装 *9	◎	◎	◎	◎	◎	◎	●樹脂製ねじ込み式フューエルキャップ
寒冷地仕様	◎	◎	◎	◎	◎	◎	●ランクリグ&フェイェリドオーバー
寒冷地仕様+ヒーター付ドアミラー	◎	◎	◎	◎	◎	◎	

*1:フロントバンパーエクステンション+サイドエアダム+リヤサイドエアダムのセットオプションとなります。*2:フロントバンパーエクステンション+サイドエアダム+リヤサイドエアダム+リヤスポイラーのセットオプションとなります。*3:ピレネーブラックのボディカラー車はボディ同色となります。*4:フロントガラスは合わせガラスのためUVカット機能を持っています。Zは左右ドア・クォーター+リヤに、Sports1500、Sports1300、Vは左右ドアに装着しています。*5:オーディオ装着のためのアンテナ、ハーネス、オーディオブラケットのキットです。*6:サンルーフを装着した場合、引き出し式となります。*7:助手席SRSエアバッグを装着した場合、装備されません。*8:運転席SRSエアバッグと助手席SRSエアバッグのセットオプションとなります。*9:スコティッシュホイル、バルマーレッドのボディカラー車は除く。★メーカーオプションは組み合わせによって応じられない場合があります。詳細につきましては、営業スタッフにお問い合わせください。★メーカーオプションは、車両ご注文時に申し受けます。メーカーの工場では装着するため、ご注文後はお受けできませんのでご了承ください。★この他にも数多くのディーラーオプション(販売会社装着)を用意しています。詳しくはミラージュアスティアアクセサリーカタログをご覧ください。



●ボディカラー見本は、フィルム・印刷インキの性質上、実際の色と異なって見えることがあります。●ご購入の際は、実車、カラーサンプル等によってボディカラーをご確認ください。

Specifications

■ミラージュ・アスティ主要諸元

車名・型式	三菱E-CJ4A		三菱E-CJ2A			三菱E-CJ1A	
	DNPH	DRXM	DNXM	DRHM3 2WD	DRUE3	DRUE(2)	DNUE(2)
車種	RX version-R 1600 MIVEC DOHC 16VALVE ECI-MULTI		Z 1500 DOHC 16VALVE ECI-MULTI		SPORTS 1300 12VALVE ECI-MULTI		V(V-Lパッケージ)
	5M/T		INVECS-II スポーツモード 4A/T	5M/T	INVECS-II スポーツモード 4A/T	INVECS-II 4A/T	5M/T
■寸法・重量							
全長	(mm)	4230		4180		4230	
全幅	(mm)			1690			
全高	(mm)			1365			
ホイールベース	(mm)			2415			
トレッド・前	(mm)	1460				1450	
トレッド・後	(mm)			1460			
最低地上高	(mm)			150			
室内長	(mm)			1720			
室内幅	(mm)			1430			
室内高	(mm)	1145		1145(サンルーフ付は1110)		1145	
車両重量	(kg)	1070		990		1000	
乗車定員	(名)	1010		5		970	
■性能							
最小回転半径	(m)	5.0				4.7	
10・15モード燃料消費率 ※1 (運輸省審査値)	(km/ℓ)	12.6		16.0		19.0	
60km/h時燃料消費率 (運輸省届出値)	(km/ℓ)	20.5		24.5		28.0	
■エンジン							
型式		4G92		4G15		4G13	
弁機構・気筒数		DOHC(16V)・4気筒		DOHC(16V)・4気筒		SOHC(12V)・4気筒	
内径×行程	(mm)	81.0×77.5		75.5×82.0		71.0×82.0	
総排気量	(cc)	1597		1468		1298	
圧縮比		11.0				9.5	
最高出力 ※2「ネット」	(PS/rpm)	175/7750		110/6000		88/6000	
最大トルク	(kg-m/rpm)	17.0/7000		14.0/3000		11.0/3000	
燃料供給装置				ECI-MULTI(電子制御燃料噴射)			
燃料・タンク容量	(ℓ)	※3 無鉛プレミアムガソリン・50		無鉛レギュラーガソリン・50			
■動力伝達装置							
変速機形式		前進5段マニュアル		前進5段マニュアル(前進4段フルオートマチック)			
変速比	第1速	3.071		3.583(2.842)			
	第2速	2.055		1.947(1.529)			
	第3速	1.379		1.343(1.000)			
	第4速	1.030		0.976(0.712)			
	第5速	0.767		0.804(-)			
	後退	3.363		3.416(2.480)			
最終減速比		4.625		3.714(4.042)			
■走行装置							
ステアリング形式				ラック&ピニオン(パワーステアリング)			
サスペンション形式・前				マクファーソンストラット			
サスペンション形式・後				マルチリンク式			
主ブレーキ形式・前				ベンチレーテッドディスク			
主ブレーキ形式・後		ディスク		リーディングトレーリング			
タイヤ		195/55R15		185/65R14		175/70R13	

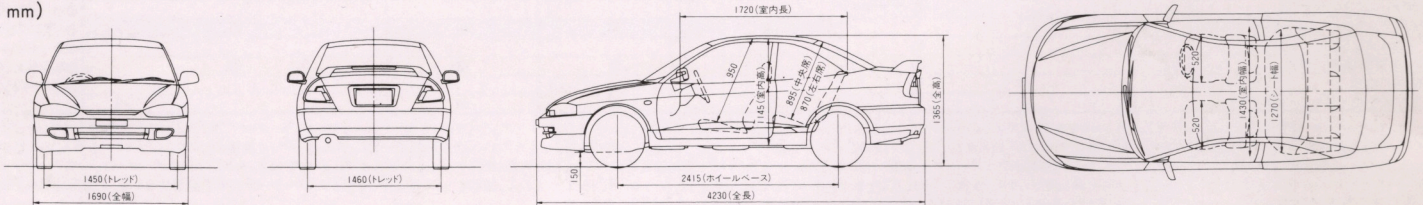
●仕様変更は発表なく実施することがあります。なお本仕様は運輸省届出数値です。●動力伝達装置で〔 〕内はA/T車の数値です。※1燃料消費率は定められた試験条件のもとでの数値です。実際の走行時には、この条件(気象・道路・車両・運転・整備等の状況)が異なってきますので、それに応じて燃料消費率は異なります。※2エンジン出力表示にはネット値とグロス値があります。「ネット」とはエンジンを車両に搭載した状態とほぼ同じ条件で測定したものであり、「グロス」とはエンジン単体で測定したものです。同じエンジンで測定した場合、「ネット」は「グロス」よりも、約15%程度低い値(自工会調べ)となっています。※3無鉛プレミアムガソリンをご使用ください。無鉛プレミアムガソリンが入手できない場合、無鉛レギュラーガソリンも使用できますが、エンジン出力低下等の現象が生じます。●この車はエアコン冷媒に新冷媒(R134a)を使用しています。

充実した保証制度で、安全・快適なカーライフをサポートします。

お車を守る保証制度 保証期間は、新車登録日から3年間、ただし、その期間内でも走行距離が6万kmまでとします。また、三菱自動車から特指した部品は、新車登録日から5年間、ただし、その期間内でも走行距離が10万kmまでとします。なお、一部部品につきましては、これらの保証条件に合致しない場合がありますので、詳しい内容は保証書をご覧ください。三菱自動車販売会社にお確かめください。

安心のサービス体制 いつも安全で快適にお乗りいただくために、定期的な点検整備をおすすめします。点検整備には、法令で定められた内容のもの三菱自動車独自に定めたものがありますので、ぜひ全国の三菱自動車販売会社へお申し付けください。

ミラージュ・アスティZ 外観4面図(単位: mm)



〒124 東京都葛飾区立石4丁目10番2号
 京都三菱自動車販売株式会社
 TEL (03)3695-6900



三菱自動車から「スリー・サム・サポート」サービス
 営業スタッフ・サービスアドバイザー・営業マネージャーの3人編成のチームで、3つのベストクオリティ・サービスをお約束します。

三菱自動車ホームページURL <http://www.mitsubishi-motors.co.jp/>
 シートベルトをしめて、スピードをひかえめに。安全運転は三菱の願いです。

このカタログに関するお問合せは近隣の販売会社、または下記のお客相談センターへどうぞ。
三菱自動車工業株式会社 全国共通フリーダイヤル (Toll Free)
お客様相談センター ☎0120-324-860
 (Customer Relations)
 ●オープン時間: 月曜～金曜(除く所定の休日) 9:00～12:00 13:00～17:00

※クルマの取り扱いには、所定の取扱説明書などをよくご覧のうえ、定められた点検・整備等を確実に実施し、安全で快適なドライブをお楽しみください。

CAR PLAZA

3SPPA2A980(98-10) ●このカタログの内容は1998年10月現在のもので、仕様および装備は予告なく変更することがあります。

いいものながく

三菱自動車

三菱自動車工業株式会社 〒108-8410 東京都港区芝五丁目33番8号