

3DOOR
MIRAGE

RS

MIRAGE
Asti

OVERALL LENGTH×WIDTH×HEIGHT:3DOOR3870×1680×1385mm, Asti4230×1690×1365mm

WHEELBASE:2415mm TREAD:FRONT1460mm, REAR1460mm

ENGINE:1600 MIVEC DOHC 16VALVE ECI-MULTI

MAX.POWER:175PS/ 7750rpm(NET) MAX.TORQUE:17.0kg-m/ 7000rpm

TRANSMISSION:CROSED RATIO 5SPEED MANUAL

For Competition

速く、軽く、そして強く。全身をモータースポーツのために鍛え上げた。ミラージュ3ドアRS&アスティRS。

3DOOR MIRAGE RS

その軽量コンパクトなボディを武器に、サーキットでの活躍はもちろんのこと、ジムカーナやラリーなど、多彩なフィールドで、数々の実績を残してきたミラージュ3ドアRS。全身・反射神経とも言うべきそのポテンシャルは、まさに勝つための資質である。

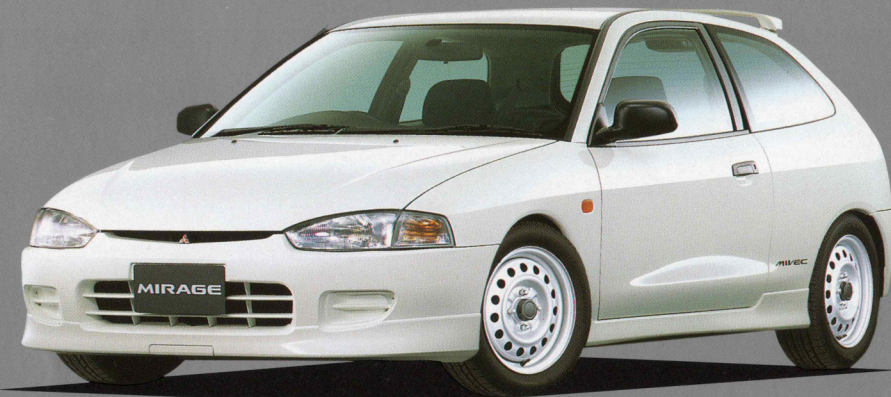
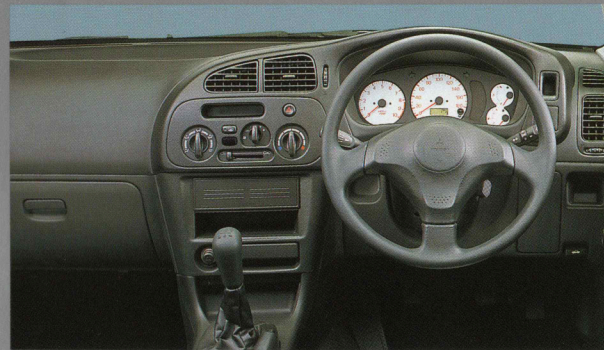


PHOTO: ミラージュ3ドアRS



- ミラージュ3ドアRSの専用装備
- チタン合金製吸気バルブ
 - 高回転重視カムプロフィール
 - ストリート吸気ダクト
 - 大径ステンレス製エキゾーストマニホールド
 - 低背圧マフラー
 - 水冷式エンジンオイルクーラー
 - コンベンショナルタイプフライホイール
 - 専用クロスレシオ5M/T
 - トランスミッションアウトプットシャフト材料強度アップ
 - クラッチ各部分質強化
 - フロントアーム強化ブッシュ
 - トリアーム強化
 - クイックステアリングギヤレシオ
 - 定流量パワーステアリングオイルポンプ
 - パワーステアリングオイルクーラー
 - フロント15インチ2ポットベンチレーテッドディスクブレーキ
 - フロントエンドクロスバー
 - ボディ補強(ドア開口部スポット増し打ちなど)

- 主要装備
- ボディカラー: スコーティアホワイト(2E)
 - フロントバンパーエクステンション
 - サイドエアダム ●ルーフスポイラー
 - ハロゲンヘッドランプ
 - フロント間欠式ワイパー
 - ホワイトメーター
 - アットレスト
 - パワーステアリング ●チルトステアリング
 - リヤ14インチディスクブレーキ
 - 195/55R15タイヤ
 - サイドアビーム
 - フロント合わせガラス ●熱線プリントリヤガラス
 - ハイマウントストップランプ
 - フロント3点式ELR付シートベルト
 - シートベルトバックル組み込みシート
 - リヤ3点式ELR付シートベルト×2・中央2点式シートベルト
 - 難燃シート & 難燃内装素材
 - シートベルト非着用ウォーニング
 - キー抜き忘れ防止プザー
 - 2重アクセルリターンズプリング
 - ロールオーバーバルブ
 - 樹脂製ねじ込み式フェーエルキャップ

- メーカーオプション
- ヘリカル式L.S.D.(リミテッド・スリップ・デフ)
 - 14インチフロントディスクブレーキ(185/65R14タイヤとなります)
 - リヤ間欠式ワイパー
 - 寒冷地仕様
- *メーカーオプションの詳細は営業マンにお問い合わせください。

MIRAGE Asti RS

C_D=0.30(空気抵抗係数)を実現したエアロフォルムをまとうミラージュ・アスティRS。この優れた空力性能と、徹底して行われたメカニズムのチューニングは、サーキットにおける高速バトルで、大きなアドバンテージとなる。アスティは、明日の勝利を夢見るドライバーとともにチャレンジし続ける。

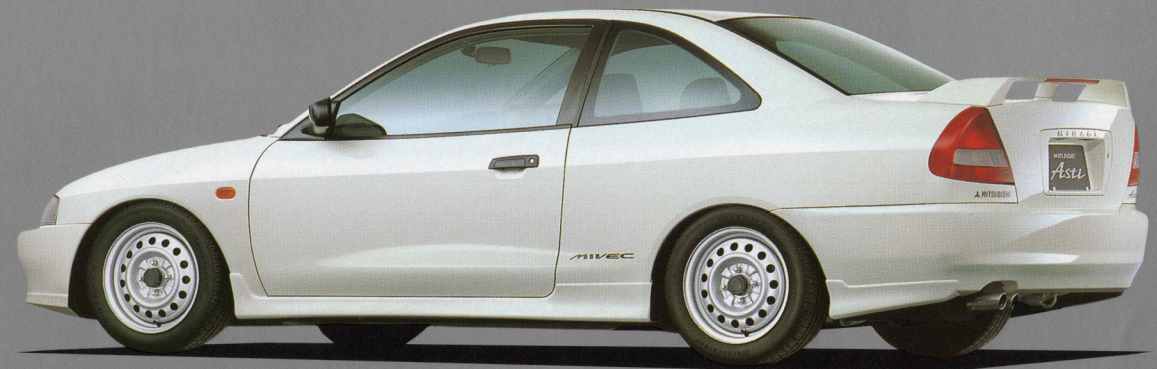
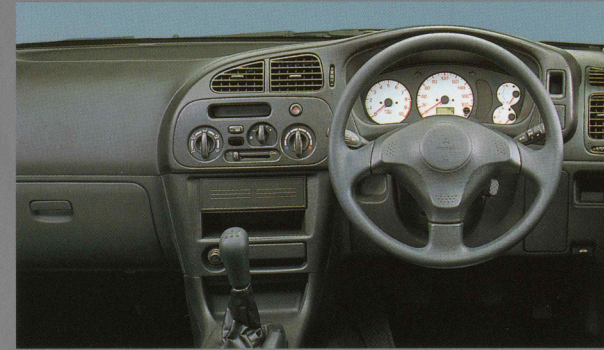


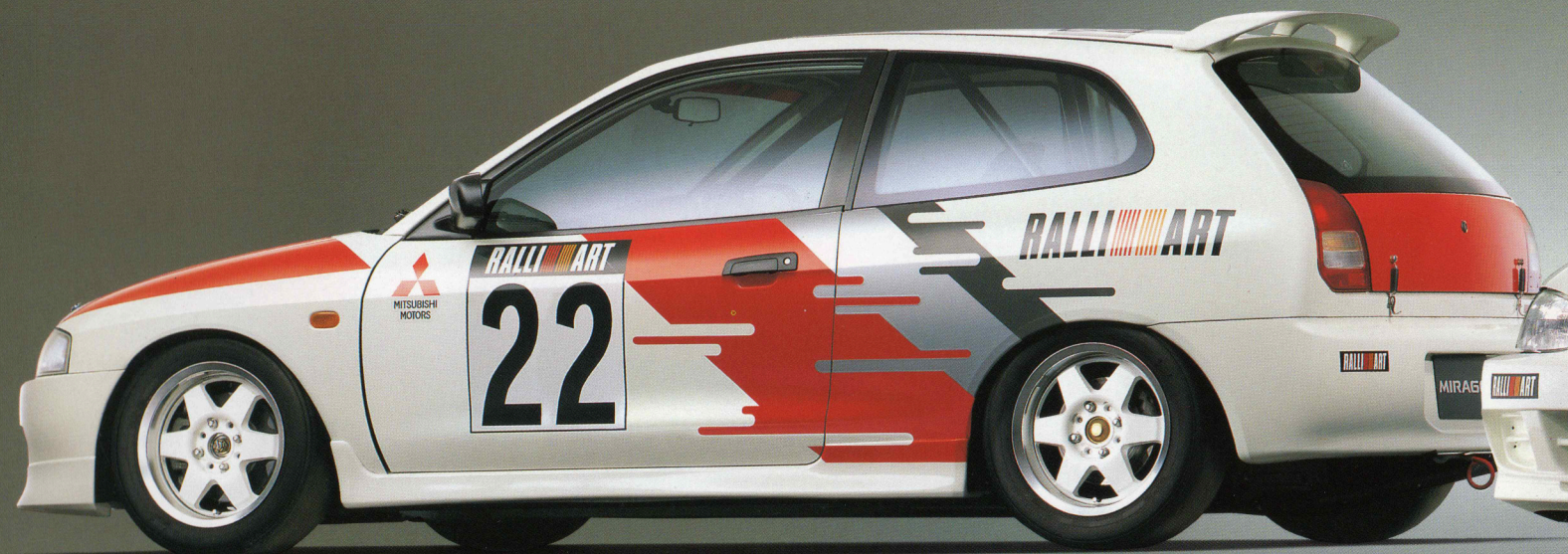
PHOTO: ミラージュアスティRS



- ミラージュアスティRSの専用装備
- チタン合金製吸気バルブ
 - 高回転重視カムプロフィール
 - ストリート吸気ダクト
 - 大径ステンレス製エキゾーストマニホールド
 - 低背圧マフラー
 - 水冷式エンジンオイルクーラー
 - コンベンショナルタイプフライホイール
 - 専用クロスレシオ5M/T
 - トランスミッションアウトプットシャフト材料強度アップ
 - クラッチ各部分質強化
 - フロントアーム強化ブッシュ
 - トリアーム強化
 - クイックステアリングギヤレシオ
 - 定流量パワーステアリングオイルポンプ
 - パワーステアリングオイルクーラー
 - フロント15インチ2ポットベンチレーテッドディスクブレーキ
 - フロントエンドクロスバー
 - ボディ補強(ドア開口部スポット増し打ちなど)

- 主要装備
- ボディカラー: スコーティアホワイト(2E)
 - サイドエアダム ●リヤサイドエアダム
 - リヤスポイラー(LED式ハイマウントストップランプ付)
 - ハロゲンヘッドランプ
 - フロント間欠式ワイパー
 - ホワイトメーター
 - アットレスト
 - パワーステアリング ●チルトステアリング
 - リヤ14インチディスクブレーキ
 - 195/55R15タイヤ
 - サイドアビーム
 - フロント合わせガラス ●熱線プリントリヤガラス
 - ハイマウントストップランプ
 - フロント3点式ELR付シートベルト
 - シートベルトバックル組み込みシート
 - リヤ3点式ELR付シートベルト×2・中央2点式シートベルト
 - 難燃シート & 難燃内装素材
 - シートベルト非着用ウォーニング
 - キー抜き忘れ防止プザー
 - 2重アクセルリターンズプリング
 - ロールオーバーバルブ
 - 樹脂製ねじ込み式フェーエルキャップ

- メーカーオプション
- ヘリカル式L.S.D.(リミテッド・スリップ・デフ)
 - 14インチフロントディスクブレーキ(185/65R14タイヤとなります)
 - 寒冷地仕様
- *メーカーオプションの詳細は営業マンにお問い合わせください。



RALLI ART

ラリーアートではラリー・ダートライアル・ジムカーナをはじめとするモータースポーツ専用部品を豊富にラインアップしています。詳しくはラリーアートコンペティションパーツカタログをご覧ください。

PHOTO左: ミラージュ3ドアRSレース仕様車、右: ミラージュアスティRSレース仕様車(装備品・ステッカーなどは撮影のために特別に用意したものです)

SPECIFICATIONS ■ミラージュ3ドアRS主要諸元

●車名・型式: 三菱E-CJ4A MNDH ●全長3870×全幅1680×全高1385mm ●ホイールベース: 2415mm ●トレッド: 前1460/後1460mm ●最低地上高: 150mm ●室内長1655×室内幅1430×室内高1145mm ●車両重量: 1010kg ●乗車定員: 5名 ●最小回転半径: 5.0m ●10・15キロ燃料消費率(運輸省省定値): 11.2/12.0km/l ●60km/h時燃料消費率(運輸省省定値): 20.5km/l ●エンジン型式: 4G92 ●弁機構・気筒数: DOHC(16V)・4気筒 ●内径81.0×行程77.5mm ●総排気量: 1597cc ●圧縮比: 11.0 ●最高出力(ネット)※2: 175PS/7750rpm ●最大トルク: 17.0kg-m/7000rpm ●燃料供給装置: ECI-MULTI(電子制御燃料噴射) ●燃料・タンク容量: 無鉛プレミアムガリン ※3・50ℓ ●変速機形式: 前進5段マニュアル ●変速比: 第1速3.071/第2速1.947/第3速1.379/第4速1.030/第5速0.820/後退3.363/最終減速比4.625 ●ステアリング形式: ラック&ピニオン(パワーステアリング) ●サスペンション形式: 前マクファーソンストラット/後マルチリンク式 ●主ブレーキ形式: 前15インチ2ポットベンチレーテッドディスク/後14インチディスク ●タイヤ: 195/55R15 84V

●仕様変更は発表なく実施することがあります。なお本仕様は運輸省届出値です。●ボディカラー、内装、シート色は、フィルム・印刷インキの性質上実際の色と異なって見えることがあります。●燃料消費率は定められた試験条件のもとでの数値です。実際の走行時には、この条件(気象、道路、車況、整備等)が異なると、それに従って燃料消費率は異なります。●エンジン出力表示にはネット値とグロス値があります。[ネット]とはエンジン単体で測定したものであり、[グロス]とはエンジン単体で測定したもので、約15%程度低い値(自工急調)となります。●3 無鉛プレミアムガリンをご使用ください。無鉛プレミアムガリンが入手できない場合、無鉛レギュラーガリンも使用できますが、エンジン出力低下等の現象が生じます。

SPECIFICATIONS ■ミラージュアスティRS主要諸元

●車名・型式: 三菱E-CJ4A DNDH ●全長4230×全幅1690×全高1365mm ●ホイールベース: 2415mm ●トレッド: 前1460/後1460mm ●最低地上高: 150mm ●室内長1720×室内幅1430×室内高1145mm ●車両重量: 1030kg ●乗車定員: 5名 ●最小回転半径: 5.0m ●10・15キロ燃料消費率(運輸省省定値): 11.2/12.0km/l ●60km/h時燃料消費率(運輸省省定値): 20.5km/l ●エンジン型式: 4G92 ●弁機構・気筒数: DOHC(16V)・4気筒 ●内径81.0×行程77.5mm ●総排気量: 1597cc ●圧縮比: 11.0 ●最高出力(ネット)※2: 175PS/7750rpm ●最大トルク: 17.0kg-m/7000rpm ●燃料供給装置: ECI-MULTI(電子制御燃料噴射) ●燃料・タンク容量: 無鉛プレミアムガリン ※3・50ℓ ●変速機形式: 前進5段マニュアル ●変速比: 第1速3.071/第2速1.947/第3速1.379/第4速1.030/第5速0.820/後退3.363/最終減速比4.625 ●ステアリング形式: ラック&ピニオン(パワーステアリング) ●サスペンション形式: 前マクファーソンストラット/後マルチリンク式 ●主ブレーキ形式: 前15インチ2ポットベンチレーテッドディスク/後14インチディスク ●タイヤ: 195/55R15 84V

●仕様変更は発表なく実施することがあります。なお本仕様は運輸省届出値です。●ボディカラー、内装、シート色は、フィルム・印刷インキの性質上実際の色と異なって見えることがあります。●燃料消費率は定められた試験条件のもとでの数値です。実際の走行時には、この条件(気象、道路、車況、整備等)が異なると、それに従って燃料消費率は異なります。●エンジン出力表示にはネット値とグロス値があります。[ネット]とはエンジン単体で測定したものであり、[グロス]とはエンジン単体で測定したもので、約15%程度低い値(自工急調)となります。●3 無鉛プレミアムガリンをご使用ください。無鉛プレミアムガリンが入手できない場合、無鉛レギュラーガリンも使用できますが、エンジン出力低下等の現象が生じます。

1600 MIVEC DOHCエンジンRS専用チェーン

RSのパワーユニットは可変バルブタイミング&リフト機構を採用したMIVECエンジンを搭載。さらに、トップクラスの戦闘力を目指し専用のチェーンを施した。吸気バルブには、比強度が極めて高く軽量のチタン合金を採用。バルブの慣性重量は約20%軽減し、高回転域にいたるまで動弁系の追従性が格段に向上した。また、カムシャフトも高回転重視のカムプロファイルを採用。最高出力時の回転数は7500rpmから7750rpmへと高めている。しかも、吸気抵抗を約30%低減するストレート吸気ダクト、大径ステンレス製エキゾーストマニホールド、そして背圧を約14%低減するマフラーなどを採用し、約3500rpm~6000rpmの中高速回転のトルクを大幅に強化。これらのチェーンによるポテンシャルのアップは計り知れない。

水冷式エンジンオイルクーラー

エンジンのハイパフォーマンス化、および長時間の高回転・高負荷運転に備えて水冷式オイルクーラーを採用した。

軽量フライホイール

フライホイールはフレキシブルタイプから、コンベンショナルタイプに変更。高圧着力のクラッチカバー装着を考慮した設計である。

専用クロスレシオ5M/T&クラッチ

2~4速のギヤをクロスレシオとした標準仕様の5M/Tから、RSではさらに4~5速もクロスレシオ化(5速:0.767→0.820)した。加えて、過酷な使用状況に配慮して、アウトプットシャフトの材料強度アップを行い、耐久性を高めた。また、クラッチのフェーシング材は、高回転時の強度をアップ。クラッチコントロール系各支持部の耐磨耗性も強化するなど、駆動系全般にわたる耐久性の向上を図った。

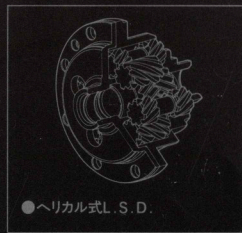
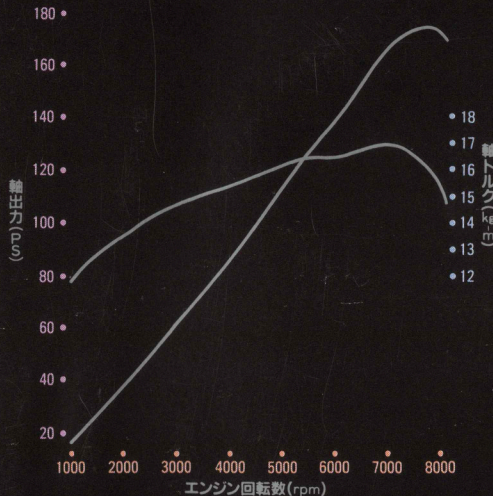
ヘリカル式L.S.D. (メーカーオプション)

アクセルワークに対してリニアな応答性が得られるトルク感応型のヘリカル式L.S.D.をメーカーオプションで用意している。コーナリング時のコントロール性を大きく高めるメカニズムである。

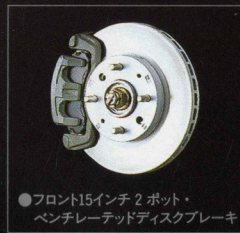


●チタン合金製インテークバルブ

■エンジン性能曲線



●ヘリカル式L.S.D.



●フロント15インチ 2ポット・ベンチレーテッドディスクブレーキ

1600 MIVEC DOHC 16VALVE ECI-MULTI

MAX. POWER:
175PS/7750rpm (NET)
MAX. TORQUE:
17.0kg-m/7000rpm

高剛性フロント&リヤサスペンション

マクファーソンストラット式のフロントサスペンションには、ロアアームのブッシュに前後とも、強化ブッシュを採用。剛性アップを追求することで、旋回性能を大幅に引き上げている。モータースポーツ用としても高い資質を認められているマルチリンク式リヤサスペンションは、トレーリングアームに補強板を追加して、キャンバー剛性と耐久性を増し、ハードな走りに備えた。もちろん、スタビライザー、ショックアブソーバーは専用チューニングとしてポテンシャルを大幅に向上させた。

クイックステアリングシステム

ステアリングは、標準仕様のLock to Lock 2.9回転から2.6回転に変更し、よりクイックな操舵を可能とした。加えて、パワーステアリングのオイルポンプ流量特性も変更し、素早いステアリングワークに対する追従性を向上させた。

フロント15インチ 2ポット・ディスクブレーキ

フロントのベンチレーテッドディスク15インチ化に加え、2ポットキャリパーを採用し、制動性能、耐フェード性を向上。さらに、マスターシリンダー径とプロポーションバルブの特性も見直した。なお、出場する競技に合わせて14インチタイヤを使用したいドライバーのために、メーカーオプションで14インチのフロントブレーキも用意した。(キャリパーはシングルポット、タイヤは185/65R14。)

燃料タンク

高回転Gによる燃欠(スタベーション)の発生を防止するために、燃料タンクのリザーバーカップ形状を変更。燃料の供給が液面変化にかかわらず、より確実に行えるようにした。

軽量化

ボディの高剛性と軽量を誇るミラーージュ3ドア&アスティだが、RSではメルシートなどの遮音材の採用を必要最小限にとどめ、さらには装備類の見直しによる簡素化を施すなど、よりいっそうの軽量化を推進。その結果、3ドアCYBORG-ZR、アスティZRに対し各々約40kgの軽量化を果たした。

●ミラーージュ3ドアRS、ミラーージュ・アスティRSは注文生産車です。



三菱自動車から「スリー・サム・サポート」サービス
営業マン・サービスアドバイザー・営業マネージャーの3人編成のチームで、3つのベストクオリティ・サービスをお約束します。

シートベルトをしめて、スピードをひかえめに。
安全運転は三菱の願いです。

このカタログに関するお問合せはお近くの販売会社、または下記のお客相談センターへどうぞ。

三菱自動車工業株式会社 全国共通フリーダイヤル (Toll Free)
お客様相談センター ☎0120-324-860
(Customer Relations)
●オープン時間: 月曜~金曜(除く所定の休日) 9:00~12:00 13:00~17:00

※クルマのお取り扱い、所定の取扱説明書などをよくご覧のうえ、定められた点検・整備等を確実に実施し、安全で快適なドライブをお楽しみください。

CAR PLAZA

3SPPB8A960(96-10) ●このカタログの内容は1996年10月現在のもので、仕様および装備は予告なく変更することがあります。

あなたと創る **Creating Together** **三菱自動車**

三菱自動車工業株式会社 / 〒108 東京都港区芝五丁目33番8号