

# V SKYLINE SELECTION II

'91 全日本ツーリングカー選手権シリーズチャンピオン獲得記念限定車

ALL-JAPAN TOURING CAR CHAMPIONSHIP RACE '90 SERIES 1.NISHINIHON(1st.2nd) 2.SUGO(1st.2nd) 3.SUZUKA(1st.2nd)  
4.TSUKUBA(1st) 5.NISHISENDAI(1st.2nd.3rd) 6.FUJI(INTER-TEC)(1st.2nd) '91 SERIES 1.SUGO(1st.2nd) 2.SUZUKA(1st.2nd.3rd)  
3.TSUKUBA(1st.2nd.3rd.4th) 4.NISHISENDAI(1st.2nd.3rd.4th) 5.AUTOPOLIS(1st.2nd.3rd.4th) 6.FUJI(INTER-TEC)(1st.2nd.3rd.4th.5th.6th)



このカタログはエコマーク認定のリサイクルペーパーを使用しています。

(全国限定1500台)

漆黒のボディカラーに、このクルマ誕生の意味が込められている。  
チャンピオン・ロードを駆け抜けるのは、またしてもスカイライン。



洗練された走りを生み出す2000ツインカム24Vエンジン。サスペンションシステムの最高峰に位置する4輪マルチリンクサスペンション。すべてが高質な走りのために、絶妙のトータルバランスで調律されている。従来と比べ、スリキズやシミが付きにくい新開発ハードクリアコート塗装を施したブラックパールメタリックボディの艶やかな輝き。本草巻スポーツタイプステアリングのダイレクトな操舵感覚。CDプレーヤーのクリアなサウンドも、スポーツドライビングの醍醐味を一段と高めてくれる。

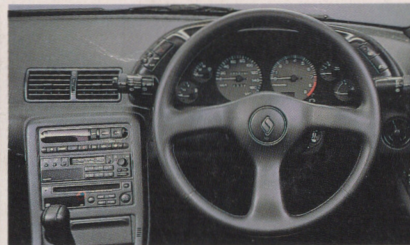
# SKYLINE SELECTION II

'91 全日本ツーリングカー選手権シリーズチャンピオン獲得記念限定車  
スカイライン2ドアスポーツクーペGTS VセレクションII

## VセレクションII 特別装備



●VセレクションIIの外装色はブラックパールメタリック(#732)、内装色はオフブラック(G)です。



●本革巻スポーツタイプステアリング



●プロジェクターヘッドランプ&バンパー組込みフォグランプ



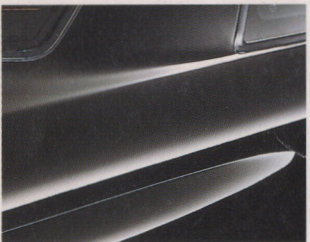
●リヤスポイラー (LED式ハイマウントストップランプ付)



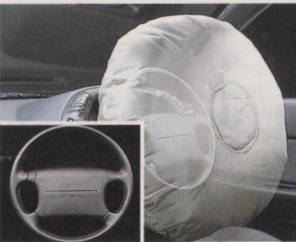
●CDプレーヤー



●15×6JJアルミロードホイール



●ハードクリアコート塗装\*



●SRSエアバッグシステム(運転席)・メーカーオプション

## SPECIFICATIONS

車種	スカイライン2ドアスポーツクーペ GTS VセレクションII	
車名型式	ニッサンE-HR32	
車種記号	OD付5速フロアシフト	KRR32RGFE
	フルレンジ電子制御オートマチック(E-AT)	KRR32RGAE
●寸法		
全長×全幅×全高	mm	4530×1695×1325
室内長×幅×高	mm	1805×1400×1090
ホイールベース	mm	2615
トレッド前/後	mm	1460/1460
最低地上高	mm	145
●重量・定員		
車両重量	kg	1270(1290)
乗車定員	名	5
車両総重量	kg	1545(1565)
●性能		
最小回転半径	m	5.2
燃 料	10モード(運輸省審査値) km/ℓ	9.8(8.3)
消費率	60km/h定地走行(運輸省届出値) km/ℓ	17.6(17.5)
●エンジン		
型式	RB20DE	
仕様	直列6気筒DOHC24バルブ	
総排気量	cc	1998
シリンダー内径×行程	mm	78.0×69.7
圧縮比		10.2

最高出力	PS/rpm	155/6400
最大トルク	kgm/rpm	18.8/5200
燃料供給装置	ニッサンEGI(ECCS)電子制御燃料噴射装置	
使用燃料・タンク容量	ℓ	無鉛プレミアムガソリン・60
●動力伝達装置		
クラッチ形式	油圧操作式ダイヤラム(流体力クコンバーター)	
トランスミッション	OD付	フルレンジ電子制御
	5速フロアシフト	オートマチック(E-AT)
変速比	第1速	3.592
	第2速	2.057
	第3速	1.361
	第4速	1.000
	第5速	0.821
	後退	3.657
最終減速比		4.363
減速機歯車形式	ハイボイドギヤ	
●諸装置		
ステアリング形式	ラック&ピニオン式	
サスペンション前	独立懸架マルチリンク式	
サスペンション後	独立懸架マルチリンク式	
ブレーキ前/後	ベンチレーテッドディスク/ディスク	
ブレーキ倍力装置	9インチブレーキブースター付独立2系統	
駐車ブレーキ	機械式後2輪制動	
タイヤ前・後	205/60R15 89H	

( )はオートマチック

## EQUIPMENT

### 〔視界〕

- プロジェクターヘッドランプ&バンパー組込みフォグランプ
- 無段間けつワイパー
- 間けつ式リヤワイパー
- 電動格納式カラーードアミラー(寒冷地仕様車はヒーター付)

### 〔運転席まわり〕

- 電子制御パワーステアリング
- チルト&テレスコピックスチアリング(注)
- 本革巻スポーツタイプステアリング(注)
- 本革巻シフトノブ
- 本革巻パーキングブレーキレバー
- ワンタッチパワーウィンドウ
- 集中ドアロック
- タコメーター
- 電圧計
- 油圧計
- 各種ワーニング(充電警告灯、半ドア警告灯、油圧警告灯、排気温度警告灯、燃料残量警告灯、ブレーキ液面警告灯、ライト消し忘れ警告ブザー、キー抜き忘れ警告ブザー、シートベルト警報)

### 〔空調&オーディオ〕

- 電子制御アクティブフルオートエアコン
- 電子制御アクティブサウンドシステム[カセット一体式AM/FM(ダイバーシティ付)マルチ電子チューナー(25W×2+25W×2)]
- CDプレーヤー
- 4スピーカー
- ツインガラスアンテナ
- オーディオサテライトスイッチ

### 〔シート〕

- ハイサポートシート
- 運転席デュアルシートリフター
- 運転席サイドサポート
- 助手席ウォークイン機構
- テンションリデュサー-ELR付フロントシートベルト
- ELR付3点式リヤシートベルト(2名分、センターは2点式。)
- シートベルトアーム

### 〔メカニズム〕

- 4輪マルチリンクサスペンション
- 4輪ディスクブレーキ
- DUET-EA(AT車)
- リヤスポイラー(LED式ハイマウントストップランプ付)

### 〔タイヤ&ホイール〕

- 205/60 R15 89Hタイヤ
- 15×6JJアルミロードホイール

メーカーオプションでSRSエアバッグシステム(運転席)、寒冷地仕様を用意しています。(ご注文時に申し受けます。)  
(注)SRSエアバッグシステム装着の場合、ステアリング形状は本革巻4本スポーク、調整機能はチルトステアリングのみとなります。

### ※ハードクリアコート塗装

ハードクリアコート塗装は、従来型と比べ、塗装の構造がより均一で高密度となっており、洗車ブラシ等による「スリキズ」や「シミ」が付きにくい新開発の硬化塗装です。今回、VセレクションIIで初めて採用したもので、ブラックパールメタリック専用の塗装です。

●本仕様および装備品は改良のため予告なく変更することがあります。●このカタログのエンジン出力表示はネット値です。●エンジン出力表示には、ネット値とグロス値があります。●「グロス」はエンジン単体で測定したものであり、「ネット」はエンジンを車両に搭載した状態とはほぼ同条件で測定したものです。同じエンジンで測定した場合「ネット」は「グロス」よりもガソリン自動車で約15%程度低い値(自工会調べ)となっています。●燃料消費率は定められた試験条件のもので値です。実際の走行時の気象・道路・車両・運転・整備などの条件により燃料消費率は異なってきます。●モード走行時における燃料消費率の表示は、順次「10モード」から「10・15モード」に切り替わります。「10・15モード」は、都市内高速走行等が加味されているため、同じ車両で測定した場合「10モード」より平均的には10%程高い値(自工会調べ)となります。●SRSエアバッグ装着車は10kg、寒冷地仕様車は20kg車両重量が増加する場合があります。●本車両は無鉛プレミアムガソリンをご使用ください。

日産自動車株式会社 お客様相談室

●東京 TEL.(03)3545-2323 ●札幌 TEL.(011)722-8823  
●大阪 TEL.(06)536-1123 ●福岡 TEL.(092)451-8823 ●名古屋 TEL.(052)951-8823

お問い合わせ、ご相談は最寄りの販売会社又は右のお客様相談室へどうぞ。

●このカタログの内容は1992年1月現在のもので、仕様ならびに装備は予告なく変更することもあります。●ボディカラーおよび内装色は、印刷インキや撮影条件などから、実際の色と異なって見えることがあります。

# LIFE TOGETHER



人間のやさしさをクルマに。

日産自動車株式会社

〒104 東京都中央区銀座6丁目17番1号  
F4203-2011AKK

この地域は私が担当しております。  
お問い合わせ、ご相談も  
お気軽にお申し付けください。

限定発売のため台数に限りがあります。詳しくはスカイライン販売会社にお問い合わせください。