

SKYLINE

2DOOR COUPE 2000

北海道・東北地区限定

・特別仕様車新登場・



NISSAN

GTS
URBAN RUNNER L

2DOOR COUPE
GTS
URBAN RUNNER L
 S.PACKAGE



Photo:2ドアクーペ GTSアーバンランナーL Sパッケージ。ボディカラーはブラック<#KH3>。
 ※写真はワイパーボイラー未装着車です。主要装備をご覧ください。

走りのスカイラインクーペに、2ℓストレート6の
 特別仕様車GTSアーバンランナーL新登場。

軽快でなめらかな吹け上りと、完成度の高さに定評の2ℓストレート6エンジンRB20Eを搭載した2ドアクーペGTSアーバンランナーL新登場。コンビステレオとテールパイプフィニッシャーを装備。高剛性・軽量ボディ、熟成度を誇る4輪マルチリンクサスペンションのしなやかな走り。洗練されたスポーツへのこだわりを盛りこんだ新スカイラインの特別仕様車です。さらに、高性能ラジアルタイヤ&15インチアルミロードホイール、本革巻スポーツタイプステアリング、本革巻シフトノブ&本革巻パーキングブレーキレバー、間けつりワイパー、フォグランプなど数々のスポーティ装備で満たしたSパッケージも同時発売。



Photo:2ドアクーペ GTSアーバンランナーL。ボディカラーはガングレー(PM)<#KH2>。

GTS
URBAN RUNNER L
 新スカイライン2ドアクーペ GTSアーバンランナーL。精悍なフロントマスク、ボディ一体型リヤスポイラーを標準装備。2ℓストレート6エンジンのなめらかな走り。そして、お求め易さでも一歩リードする特別仕様車です。主要装備●コンビステレオ(AM/FM電子チューナー一体型カセットデッキ+4スピーカー)●テールパイプフィニッシャー



Photo:Sパッケージ。内装色はオフブラック<K>。



Photo:Sパッケージ。内装色はオフブラック<K>。

主 要 装 備



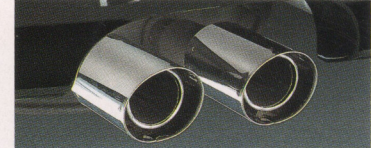
●コンビステレオ
 (AM/FM電子チューナー一体型カセットデッキ+4スピーカー)



●ワイパーボイラー



●オゾンセーフフルオートエアコン



●テールパイプフィニッシャー

S パ ッ ケ ー ジ 標 準 装 備



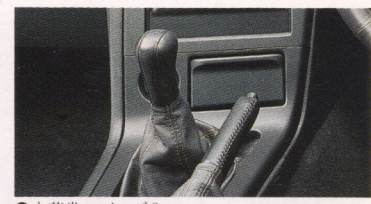
●205/60R15 91Hラジアルタイヤ&15×6JJアルミロードホイール



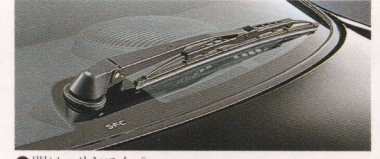
●本革巻スポーツタイプステアリング



●スーパーファインコーティング(ワックス樹脂塗装)



●本革巻シフトノブ&本革巻パーキングブレーキレバー

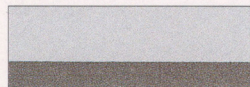


●間けつりワイパー

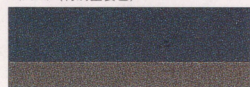


●フロントフォグランプ

BODY COLOR



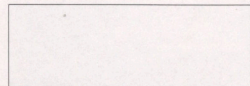
スパークシルバーパールトーン(M)
(#1N4) (特別塗装色)



ダークブルーパールトーン(P)
(#1N3) (特別塗装色)



ブラック(#KH3)



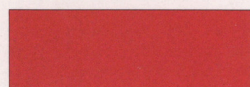
ホワイト(#QM1)



ガングレー(PM) (#KH2)



グレイッシュグリーン(PM) (#DN0)



スーパークリアレッド(PM) (#AN0)
(特別塗装色・カラークリアコーティング)

●スーパークリアレッド(PM) (#AN0)はスーパーファインコーティングとのセットとなります。

新スカイラインをさらに精悍にするディーラーオプション



Photo: 2ドアクーペ GTS25t TypeM ディーラーオプション装着車。電動ガラスサンルーフ、スーパーファインコーティングはセットでメーカーオプション。〈販売会社装着オプション〉BBSアルミロードホイール、エアロフォルムバンパー、サイドシルプロテクター、リヤサイドプロテクター、リヤリップスポイラー、ピンストライプ。※販売会社装着オプションをGTSアーバンランナーLにもご用意しています。詳しくはカーライフアドバイザーにおたずねください。

SPECIFICATIONS

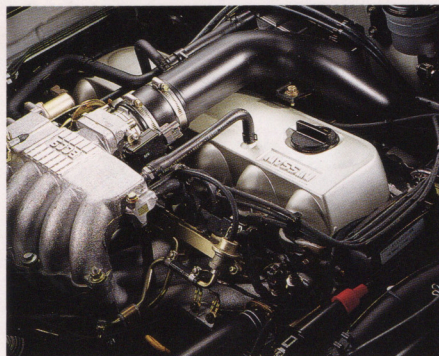
()はオートマチック[]はSパッケージ

車種	スカイライン2ドアクーペ GTSアーバンランナーL		
●車名型式	ニッサンE-HR33		
●運転タイプ	OD付5速フロアシフト		
	フルレンジ電子制御4速オートマチック(E-AT)		
●寸法			
全長×全幅×全高	mm	4640×1720×1340	
室内長×幅×高	mm	1820×1415×1090	
ホイールベース	mm	2720	
トレッド 前/後	mm	1480/1470	
最低地上高	mm	140	
●重量・定員			
車両重量	kg	1250(1270)	
乗車定員	名	5	
車両総重量	kg	1525(1545)	
●性能			
最小回転半径	m	5.2	
燃料 10・15モード(運輸省審査値) km/ℓ		11.8(10.2)	
消費率 60km/h定地走行(運輸省審査値) km/ℓ		18.0(17.7)	
●諸装置			
クラッチ形式	油圧操作式ダイヤフラム(液体式トルクコンバーター)		
減速機歯車形式	ハイポイドギヤ		
最終減速比	4.083(4.083)		
ステアリング形式	ラック&ピニオン式		
懸架方式 前・後	独立懸架マルチリンク式		
主ブレーキ 前/後	ベンチレーテッドディスク/ディスク		
タイヤ 前・後	185/70R14 88S[205/60R15 91H]		

●燃料消費率は定められた試験条件のもので値です。実際の走行時の気象・道路・車両・運転・整備などの条件により燃料消費率は異なります。
●本諸元のモード走行時における燃料消費率の表示は、すべて「10・15モード」です。「10・15モード」は都市内高速走行などが加味されているため、同じ車両で測定した場合「10モード」より平均的には10%程度高い値(自工会調べ)となっています。●このカタログのエンジン出力表示はすべて「ネット値」です。エンジン出力表示には、ネット値とグロス値があります。「グロス」はエンジン単体で測定したものであり、「ネット」とはエンジンを車両に搭載した状態とほぼ同条件で測定したものです。同じエンジンで測定した場合、「ネット」は「グロス」よりもガソリン自動車で約15%程度低い値(自工会調べ)となっています。

●エンジン	
型式	RB20E
種類・シリンダー数	OHC・6気筒
シリンダー内径×行程	mm 78.0×69.7
総排気量	cc 1998
圧縮比	9.5
最高出力	PS/rpm 130/5600
最大トルク	kgm/rpm 17.5/4400
燃料供給装置	ニッサンEGI(ECCS)電子制御燃料噴射装置
使用燃料・タンク容量	ℓ 無鉛レギュラーガソリン・65ℓ

RB20E



EQUIPMENT

標準装備 メーカーオプション(ご注文時に申し受け)

装備・仕様	車種	
	2ドアクーペ	GTSアーバンランナーL
●視界	Sパッケージ	
C.S.R.ヘッドランプ		
電動格納式カラードアミラー		
無段調整式開けつフロントワイパー(ワイパースポイラー付)		
フロントフォグランプ		
開けつリヤワイパー		
熱線リヤウインドウ(タイマー付)		
リヤスポイラー組込みハイマウントストップランプ(LED式)		
●運転席まわり		
オゾンセーフアルトエアコン		
車速検知式オート集中ドアロック		
ワンタッチパワーウインドウ		
チルトステアリング		
パワーステアリング		
スポーツタイプステアリング		本革巻
本革巻シフトノブ & 本革巻パーキングブレーキレバー		
カップホルダー		
デジタル時計		
マップランプ		
イグニッションキーシリンダー照明		
助手席バニティミラー		
●オーディオ		
コンピステレオ(AM/FM電子チューナー一体型 カセットデッキ+4スピーカー)		
フルオートパワーアンテナ		
FMダイバーシティ		
●シート		
2ドアクーペ専用モノフォルムシート(助手席ウォークイン機構付)		
運転席サイドサポート		
運転席デュアルシートリフター		
運転席シートベルトアーム		
シートバックポケット(運転席&助手席)		
前席テンションリデュースER付3点式シートベルト		
後席ELR付3点式シートベルト(2名分、センターは2点式)		
シートベルト非着用時警報		
●エクステリア		
電動ガラスサンルーフ		
ダブルヒンジ式トランクリッド開閉機構		
スーパーファインコーティング(フッ素樹脂塗装)		
リヤスポイラー(LEDハイマウントストップランプ付)		
デュアルテールパイプ		
テールパイプフィニッシャー		
●メカニズム		
ハイトレクションレイアウト		
4輪マルチリンクサスペンション		
4輪ディスクブレーキ(フロント:ベンチレーテッド)		
サイドアビーム		
ABS(アンチロックブレーキシステム)		
ビスカスLSD(リミテッドスリップコントロール)		
SRSエアバッグシステム(運転席&助手席)		
SRSエアバッグシステム(運転席)		
●タイヤ&ホイール		
185/70R14 88Sラジアルタイヤ		
205/60R15 91Hラジアルタイヤ		
15×6JJアルミロードホイール		

●「メーカーオプション」はご注文時に申し受けます。メーカーの工場にて装着するため、ご注文後はお受けできませんのでご了承ください。
●全車に寒冷地仕様を用意しています。寒冷地仕様はヒーター付電動格納式カラードドアミラーなどが装備されます。

●アーバンランナーLシリーズは、北海道、青森県、岩手県、宮城県、秋田県、山形県、福島県の地域限定販売となります。

LIFE TOGETHER



人間のやさしさをクルマに。

お問合わせ、ご相談は最寄りの販売会社
又はカーライフアドバイザーまでお気軽にどうぞ。

●このパンフレットの内容は1994年1月現在のもので、仕様ならびに装備は予告なく変更することもあります。
●ボディカラーおよび内装色は、印刷インキや撮影条件などから、実際の色と異なって見えることがあります。

日産自動車株式会社
〒104 東京都中央区銀座6丁目17番1号