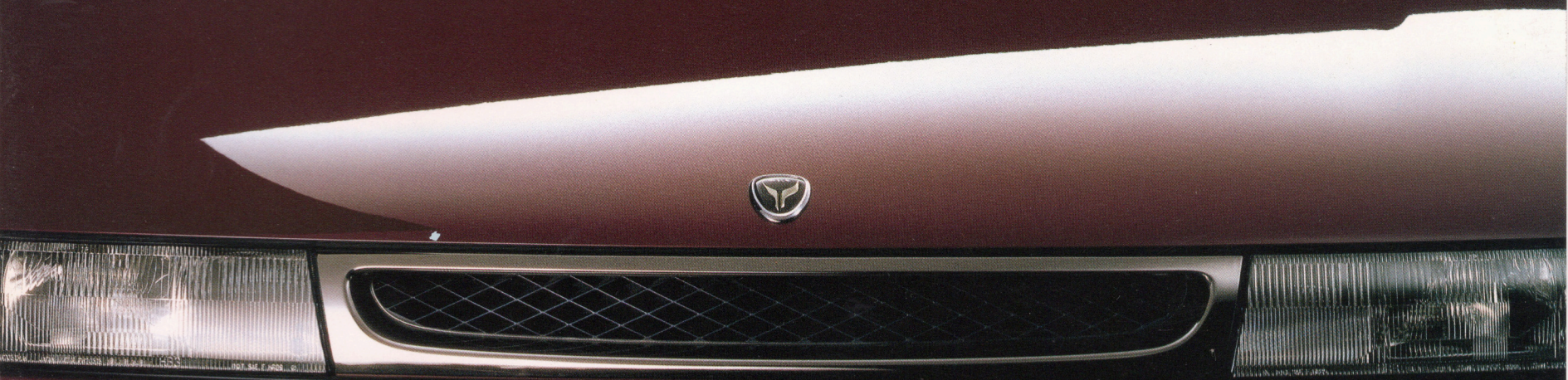


ALCYONE
SVX

S4

*All powered by a 3.3-liter "Boxer-6" engine
with VTD-4WD and 4-sensor 4-channel ABS.
Enjoy it all in the comfort of a spacious cabin
that makes every drive an unforgettable experience.*



SUBARU®

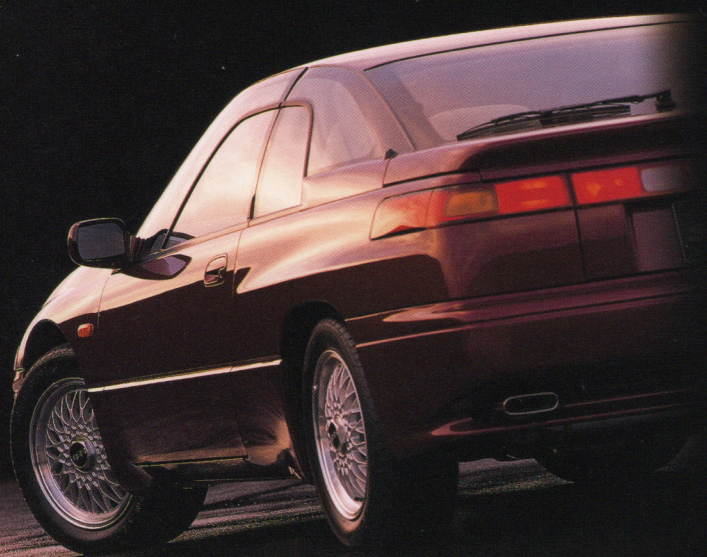


Sophisticated performance for high-speed long-distance touring in comfort and safety. With a sportive spirit that brings maximum driving pleasure to every trip. It is a privilege known by only those who drive a 4WD grand touring sports: the Alcyone SVX. With features like a "glass-to-glass" canopy and mid-frame windows, a wide, low-wedge profile for aerodynamic beauty. All powered by a 3.3-liter "Boxer-6" engine with VTD-4WD and 4-sensor 4-channel ABS. Enjoy it all in the comfort of a spacious cabin that makes every drive an unforgettable experience.

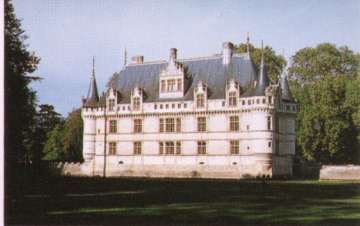


旅する走りを
愉しむために生まれた。

長い旅を、速く、快適に、そして安全に、
一気に走りきることのできる洗練されたパフォーマンス。
その道程を大いなる喜びで満たす、スポーツの資質。
それは、このクルマを駆るものだけに与えられた特権である。
4WD グランドツーリングスポーツ、SVX S4。
メッシュタイプフロントグリルを採用し、より端正になったマスク。
グラスとグラスキャノピー、ミッドフレームウインドウ...。
ワイド&ローウエッジの優美なテアロフォルムに秘められた、
3.3ℓ "BOXER-6"、VTD-4WD、
4センサー4チャンネルABSなどの高機能メカニズム。
そして、旅を満喫するための豊かさに満ちた居住空間。
そこでは、旅することそのものが至福の時間となる。



4WD GRAND TOURING SPORTS
SVX S4 誕生。



The SVX S4. It is a whole new concept in grand touring, with an elegance that appeals to adult tastes. From its understated mesh front grill and luxurious interior coordinated with its three body colors, to its spacious cabin with wood instrument panel and dimpled Ecsaine® seats and trim, the SVX S4 is an exercise in good taste. It comfortably seats four adults and, of course, driver and passenger air bags are standard equipment. To ensure that your aural environment is as pleasing as your physical environment, it features the high-quality SVX Super Real Sound System.

走り続ける大人のためのクオリティ&セイフティ。



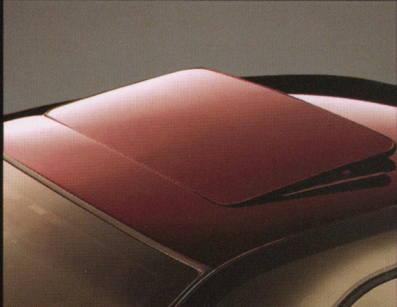
SVXスーパーリアルサウンドシステム(音響特性補正回路付AM/FMマルチ電子チューナー+カセットデッキ+6スピーカーシステム) SVXの音響空間に合わせて専用チューニングしたヘッドユニットを装備。スピーカーは、大型マグネットの採用などによりメリハリのある重低音を生むスーパーウーハーに(わん、艶やかに澄んだ高音と豊かな音の広がりを実現する高性能ツイーターを搭載した6スピーカーシステムです。



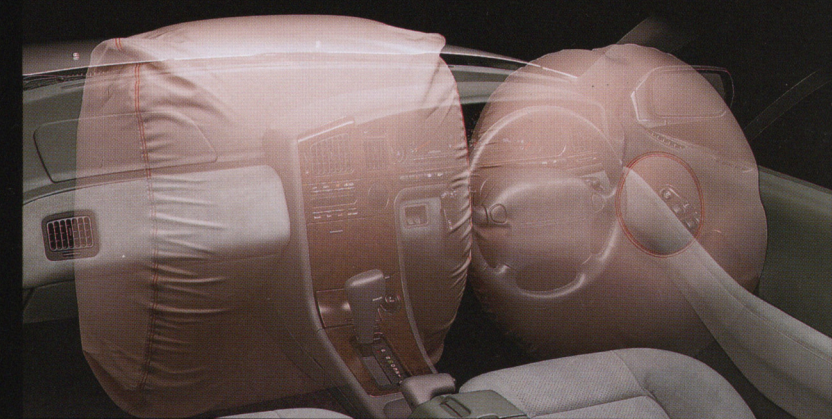
フルオートエアコン マイコンによる微妙な風量調節、コンプレッサーの出力調整など、人の感覚にきわめてリニアなエアコンディショニングを実現しました。設定温度は0.5℃単位できまかく設定することが可能です。さらに、視認性の高い蛍光管によるモード表示も採用しました。また、環境保全に配慮し、エアコン用冷媒には、オゾン層の保護に貢献する新冷媒(HFC134a)を採用しています。



5:5分割可倒トランクスルー



電動チルト&スライドサンルーフ(メーカー装着オプション)



DUAL SRS AIR BAG

SVX S4は、運転席と助手席にエアバッグをそなえた“デュアルSRSエアバッグ”を標準装備しました。SRSエアバッグは万一の事故に際し、前方向からの強い衝撃をセンサーが検知して作動。シートベルトの補助的装置としてシートベルトの動きに合わせて、乗員の頭や胸などへの衝撃を吸収します。SRS=Supplemental Restraint System[補助拘束装置]

デインブルエクセース®シート/運転席8ウェイパワーシート シートトリムにはエクセース®を採用。シートセンター部は、パンチングを施したデインブルタイプエクセース®です。また、運転席には前後スライド、上下リフト、前後チルト、リクライニングを電動で調整できる8ウェイパワーシートを採用。内装色はボディカラーに合わせて、ベージュ/グレーの2タイプとしました。エクセース®は東レ株式会社の登録商標です。

距離を重ねるほどに 走る喜びは深まってゆく。

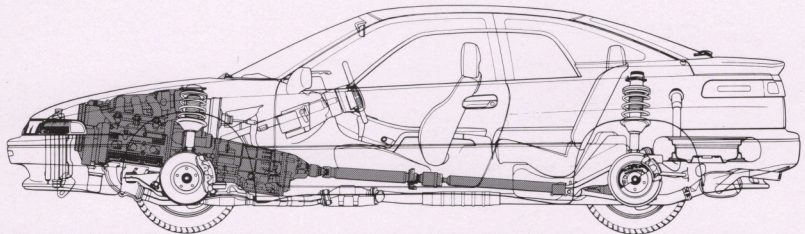
SVX S4。それは、グランドツーリングの新たな深まり。その基調となるのは、大人の感性にマッチした余裕とエレガンス。いつそシックに眺えられたインテリアにより、その印象を一新した。大人4人がゆったりとツーリングを満喫できるキャビンには、質感の高い木目調のインストルメントパネルと、おちついた風合いのエクセース®シート&トリムを配し、ウインドウカラーもボディ、インテリアとコーディネートした。さらに、エアバッグは運転席と助手席に装備したデインブルタイプ、運転席には8ウェイ電動パワーシートを採用している。またオーディオには、グランドツーリングの喜びをより鮮烈にする高品質なSVXスーパーリアルサウンドシステムを採用した。



4WDグランドツーリングスポーツ。 稀有の資質は、走るため、旅するために。

大人の感性を愉しませる、スポーツの資質。

SVX S4が、グランドツーリングスポーツとしてめざした走り。それは、長距離を、安全に、快適に、速く、移動できること。さらに、スポーツの領域に踏み込む運動性能を確保すること。つまり、“グランドツアラー”に走ることを積極的に愉しむスポーツマインドを反映させることです。その核心となるメカニズムは、自然吸気にこだわった水平対向6気筒エンジン。そして、4WDのハンドリングをさらに高い次元に引き上げたVTD-4WDシステム。さらに、スバルのアクティブセイフティ思想にもとづいて、4センサー4チャンネルABS、リヤビスカスLSDも標準装備しました。また、225/50R16 92Vラジアルタイヤに比べ、走りへの意志を優美に表現するBBS製の16インチアルミホイールも採用。いたずらに力を誇示するスポーツとは違う、洗練されたドライブフィールと大いなる走る喜び。そこには、大人の感性で愉しむことができるスポーツの資質があります。

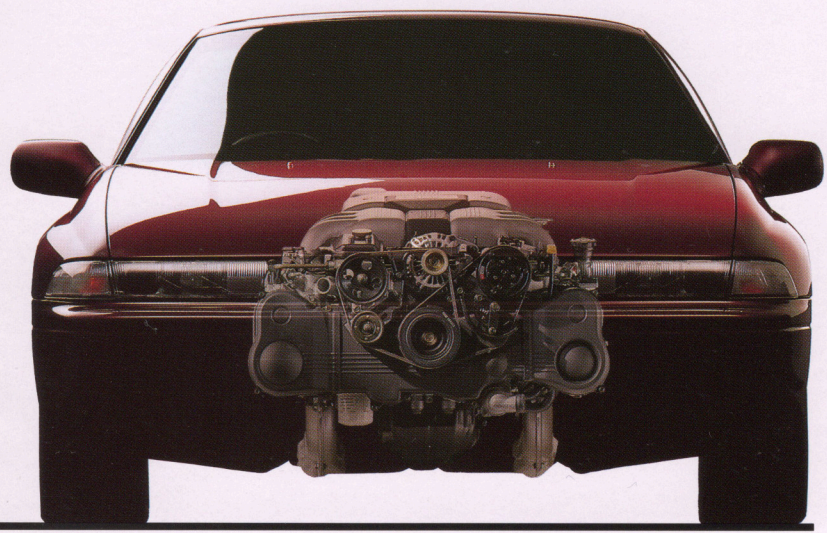


4WDパワートレイン

240ps、3.3ℓ 水平対向6気筒4カム24バルブ“BOXER-6”。

6気筒エンジンとしては、もっともダイナミックバランスに優れ、しかも高剛性な水平対向6気筒のエンジンレイアウトを採用。全域でスムーズな回転フィールを發揮する3.3ℓ“BOXER-6”。最高出力240馬力。3リッターNA(自然吸気)クラスでトップレベルのパワーを誇るハイパフォーマンスエンジンです。自然吸気による水平対向6気筒エンジンならではの、全域にわたって余力のあるトルク特性と、アクセルワークに即応するシャープでスムーズなレスポンスを發揮。シテランからハイウェイクルーズまで、そのスポーツの資質を、意のままに引き出すことができます。

“BOXER-6” 3.3ℓ BOXER 4cam24valve
240ps/6000rpm 31.5kg-m/4800rpm



水平対向6気筒エンジン

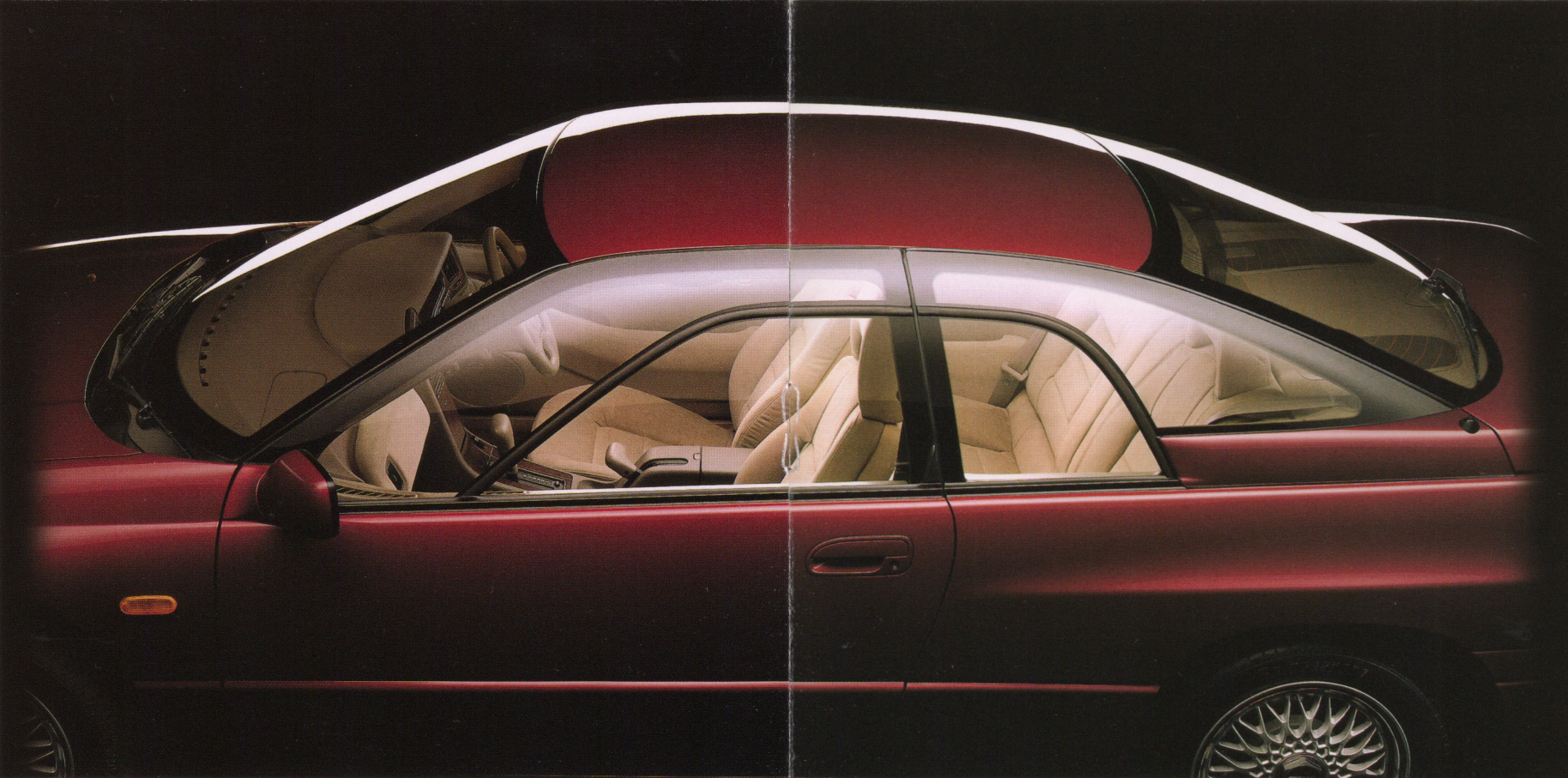


PHOTO:ボルドーレッドマイカ

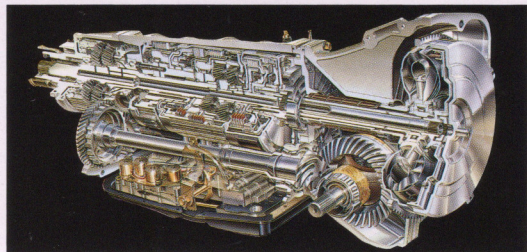
スポーティなハンドリングと、高度なアクティブセイフティ能力の両立。

グランドツーリングに求められる走りには、高度なスタビリティが必要。それは、季節や天候に左右されず、長距離を走り抜くために欠かせない条件なのです。シンプルな4WDシステムと、低重心でコンパクトな“BOXER-6”を組み合わせた、ストレートで左右シンメトリー、重量バランスに優れたパワートレイン。この天性のグランドツアラーの資質に比べ、SVXは、優れたスタビリティを確保しながら、回頭性のよいスポーティなハンドリングを実現するために、革新的なVTD-4WDシステムを採用。“4WDグランドツーリングスポーツ”の名にふさわしい、シャープなハンドリングと圧倒的なアクティブセイフティ能力の両立を実現しています。

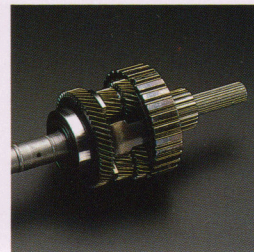
VTD-4WDシステム(不等&可変トルク配分電子制御4WD)。

通常はセンターデフにより前輪35:後輪65の不等比率でトルクを配分。FR(後輪駆動車)にも似たスムーズでナチュラルなハンドリングを發揮します。そして、タイヤのグリップが失われた場合、走行状態を判断してアクティブに制御するLSD機構によって、ほぼ直結4WDの状態までトルクをリアルタイムに配分。4WDならではのスーパースタビリティを發揮。きわめて高度なアクティブセイフティ能力を發揮します。このVTDのセンターデフには、軽量・コンパクトで、しかもトルク配分の自由度が大きい複合遊星歯車を装備。また、4WDのLSD機構には、スバル4WDシステムとして実績のある電子制御油圧多板クラッチを採用しました。さらに、この4WDシステムは、E-4AT、ABSとも関連して制御しています。VTD=Variable Torque Distribution

E-4AT断面図



VTD-4WDセンターデフ



リヤビスカスLSD(リミテッド・スリップ・デファレンシャル)。

後輪へ配分されたパワーをより確実に路面に伝達するために、リヤデフにビスカスLSDを装備しました。後輪左右どちらかのタイヤが駆動力を失った場合、もう一方のタイヤへ駆動力をスムーズに最適配分。スポーツ走行時や、すべりやすい路面での発進および走行安定性を高め、あらゆる路面でハイパワーを安全に引き出すことを可能とします。

4センサー4チャンネルABS(4輪アンチロックブレーキシステム)。

低μ路のブレーキングや急制動時に常に最適な制動コントロールをおこない、ホイールロックによる制動力の低下を未然に防止。同時に、ブレーキング時のステアリングコントロール能力を確保します。SVXは4WDシステムとのマッチングに優れた4センサー4チャンネル方式のABSを採用。フロントに2ポットキャリパーを装備した4輪ベンチレーテッドディスクとあわせて、つねに高度なアクティブセイフティ能力を發揮します。

7ポジション電子制御4速フルオートマチック(E-4AT)。

グランドツーリングを一气に走りきるためには、ハイクオリティなオートマチックシステムの存在が欠かせません。水平対向6気筒エンジンの品質感にふさわしい、ショックの少ない変速フィール。そして、スポーティなドライビングに応える俊敏なキックダウンと加速感。E-4ATは、変速タイミング、変速時のトルク制御などを徹底して熟成し、きわめてスポーティでスムーズな走りを実現したオートマチックトランスミッションです。操作性に優れた7セレクトポジション(1・2・3・D・N・R・P)を採用。自動選択モードとパワーモードをアクセルの踏み加減によって自動的に選択します。また、パワーモードに固定すれば、変速域がより高回転側になり、ワインディングなどでパワーを存分に引き出した、スポーティな走りを楽しめることができます。

高剛性ステアリングシステム。

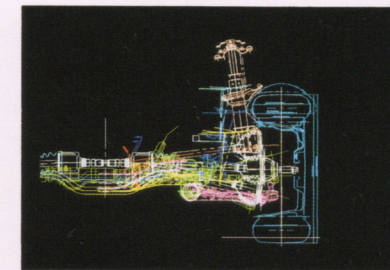
ドライバーの意志に忠実に反応するナチュラルな操舵感覚を実現するために、ステアリングシステム全体の剛性を高めるステアリングサポートビームを採用。サスペンションからの振動をおさえ、がっしりとしたフィーリングを生み出しています。さらに、パワーアシストは、エンジン回転数、車速を判断してアシスト量を制御する、油圧反力式。走行状態に応じて理想的な操舵フィーリングを実現しました。

ロングツーリングを一气に走り抜くために、グランドツアラーの快適性を追求。ただひたすら速いだけでは、グランドツーリングを愉しむことはできません。一气に長距離を走り抜くことができる“快適性”の実現も、SVXの開発コンセプトのひとつです。シャープな走りとしなやかな乗り心地を両立するサブフレーム付のサスペンション。高速域での振動を抑え、静粛性を確保する高剛性ボディ。さらに、ドライバーに疲労感をあたえないエンジン特性やハンドリング、優れた視界やゆとりのキャビンなど、SVXはグランドツーリングにおけるドライバーとパッセンジャーの快適性を徹底して追求しています。

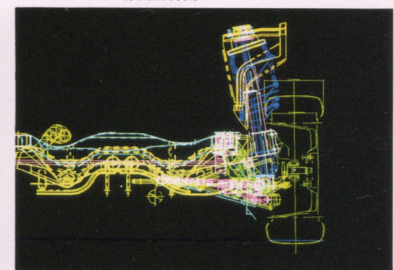
スポーツ性能と快適性をバランスさせた熟成のストラットサスペンション。

4輪ストラット式サスペンションシステムを採用。タイヤの接地性を高めるロングストロークの確保と、高性能タイヤの能力を十分に生かすことができるサスペンション剛性の確保を目指して徹底的に熟成しました。ダンパーは小さな動きに対してもしなやかに反応するリニアコントロールバルブ付。前後ストラットはスプリング形状などの微妙なセッティングにより低フリクションを実現。高速走行時の直進安定性はもちろん、ステアリングを切りはじめた時のスムーズなフィールとコーナリング中の高い走行安定性を両立しています。さらに、シャープなハンドリングを損なうことなく、しなやかな乗り心地を確保するために、前後サスペンションに頑強なサブフレームを装備。サスペンション全体の剛性を高めながら、路面からのショックや振動をサブフレームで吸収することで、ボディへの振動や騒音を遮断。225/50というロープロファイルタイヤの装着にも関わらず、快適な乗り心地を実現しています。

フロントサスペンション動作解析図



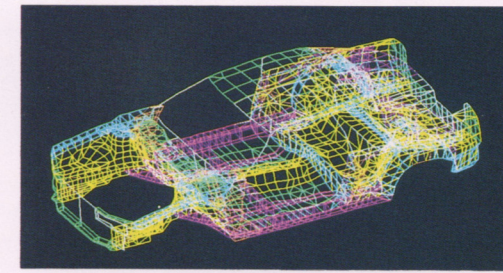
リヤサスペンション動作解析図



高剛性・低振動設計のボディシェルと徹底した防錆対策。

走りの快適性を確保しながら、個性的なエアロダイナミックフォルムによるスタイリングを実現するために、高剛性・低振動をコンセプトにボディをデザインしました。前後に走る主要骨格とこれに交差するクロスメンバーには、骨太骨格構造を採用。さらに、ガラスtoガラスのラウンドキャノピーを実現するために、上部車体構造は各ピラーの剛性を高め、フロントとリヤルーフのレール部は閉断面としています。この優れたボディ剛性をいっまでも保つために、すべての車体部位に厚目付両面亜鉛メッキ鋼板を使用。十分なアンダーコートリング、防錆ワックスの封入など、徹底した防錆対策を実施。高級車としての品質を長く保ち続けます。

ボディ剛性解析図

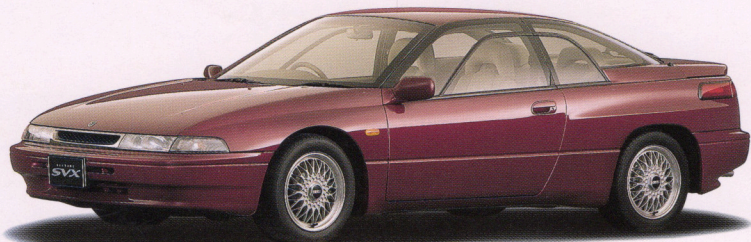


225/50R16 92V ラジアル
(ボテン #RE71)&BBS製16インチアルミホイール

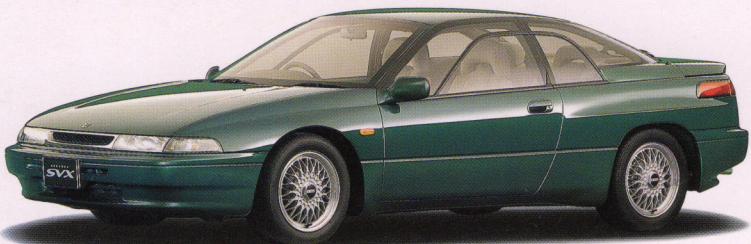
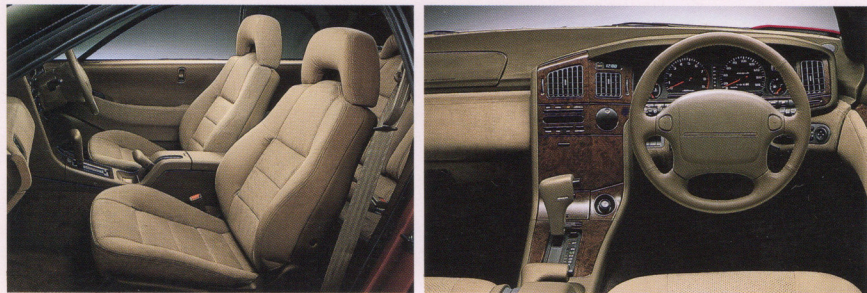


スピードはひかえめに、
安全はスバルの願い。
シートベルトをして安全運転。

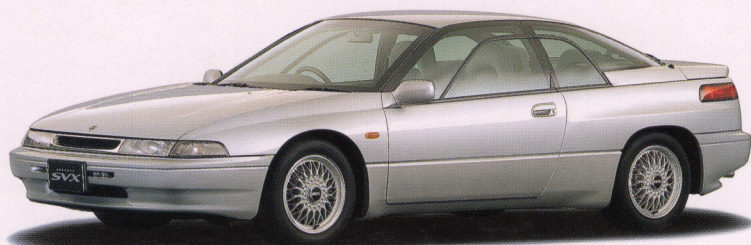
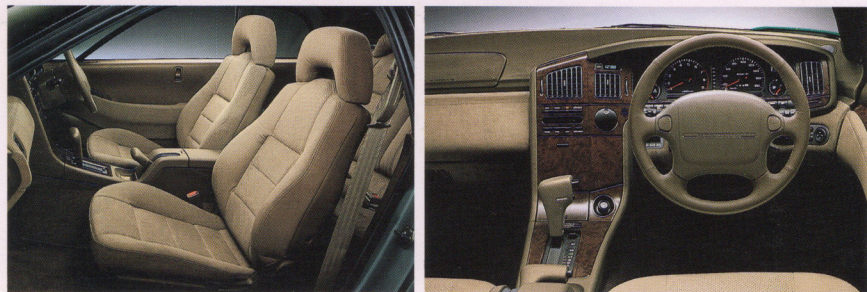
BODY & INTERIOR COLOR COMBINATION



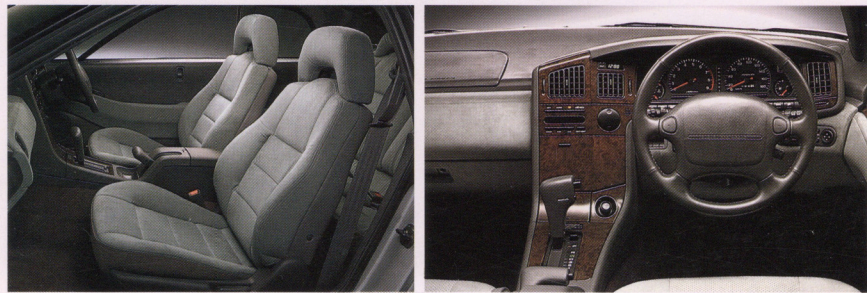
ボディカラー:ボルドーレッドマイカ#87(ブロンズガラス) インテリアカラー:ベージュ



ボディカラー:ブライトグリーンマイカ#17(ブロンズガラス) インテリアカラー:ベージュ



ボディカラー:ライトシルバー・メタリック#06(UVガラス) インテリアカラー:グレー



EQUIPMENT

外装

メッシュタイプフロントグリル
プロジェクターヘッドランプ
ヘッドランプ一体フォグランプ
ウインターポジション/ミストスイッチ/タイマー付ウォッシャー運動間けつワイパー
電動格納式ヒーターリモコンドアミラー
ブロンズガラス(ライトシルバー・メタリックはUVガラス)
フロントウインドウトップシェード
ミッドフレームウインドウ
樹脂製エアロテールデッキ
タイマー付熱線ブリンドリヤデフォッガー
間けつリヤワイパー&ウォッシャー
LEDハイマウントストップランプ(エアロテールデッキ内蔵)
225/50R16 92Vラジアルタイヤ(ボテンザRE71)
BBS製16インチアルミホイール
デュアルマフラーカッター
ドアキー照明(運転席)

運転席まわり

デュアルSRSエアバッグ(運転席・助手席)
インパネエクセース®トリム&木目調パネル
チルト&テレスコピックステアリング
本革巻ステアリングホイール
イグニッションキー照明(オフディレイ付)
フルオートエアコン
イルミネーションコントロール

パワー装置

車速感知型油圧反力電子制御式パワーステアリング
パワーウインドウ(運転席はワンタッチ式)
車速感知型集中ドアロック(offスイッチ付)
赤外線リモコンドアロック&暗証コード式キーレスエントリー

オーディオ

SVXスーパーリアルサウンドシステム(音響特性補正回路付AM/FM
マルチ電子チューナー+カセットデッキ+6スピーカーシステム)
ダイバーシティFM受信システム
プッシュオープン式オーディオカバー
パワーアンテナ
コンソールポケット

シート

デュアルエクセース®シート
8ウェイ電動パワーシート(運転席)
ランバーサポート調整(運転席)
シートアンダートレイ(助手席)
5:5分割倒伏トランクルーム
前席電気式テンションリデューサー付シートベルト
前席リヤチャー付シートベルトアンカー
後席3点式ELRシートベルト(2名分)

内装

エクセース®インナートリム
フロント&リヤルームランプ(オフディレイ付) 注
スポットマップランプ
ドアステップランプ
フットランプ(オフディレイ付)
デジタル時計
照明付バニティミラー(運転席/助手席)
カップホルダー
トランクルームランプ

メカニズム

VTD-4WDシステム(不等&可変トルク配分電子制御4WD)
リヤビスカスLSD
4センサー4チャンネルABS
サブフレーム付4輪ストラットサスペンション
フロント&リヤスタビライザー
AT/パワーモード/マニュアルモードスイッチ
フロント/ベンチレーテッドディスクブレーキ(2ポットキャリパー付)
リヤ/ベンチレーテッドディスクブレーキ
サイドエアビーム
クルーズコントロール

メーカー装着オプション

電動チルト&スライドサンルーフ

その他標準装備

フロント合わせガラス/テンポラリスベアタイヤ/イグニッションキー抜き忘れ
ウォーニングブザー/前席ハイサポートシート/前席ヘッドレスト前後調節
リヤシートピロー/照明付シガーライター/ディナイトレインナーミラー/プ
ッシュオープン式灰皿/グローブボックス照明/フットレスト/アシストレール
(助手席)/室内難燃化対応/イグニッションキー運動ライトオフ/トランク
&フューエルリッドオープナー/ドアスイッチ内蔵式強化型ドアラッチ

注:電動チルト&スライドサンルーフを装着した場合、フロントルームランプは装備され
ません。エクセース®は東レ株式会社の登録商標です。*ファンデーションも選択
できます。スピードウォナー(速度警報装置)はディーラー装着オプションで取
付けられます。

SPECIFICATIONS

車名・型式	スバル・E-CXW
車種	アルシオーネSVX S4
■寸法・重量	
全長(mm)	4625
全幅(mm)	1770
全高(mm)	1300
室内長(mm)	1810
室内幅(mm)	1485
室内高(mm)	1075
ホイールベース(mm)	2610
トレッド[前](mm)	1500
トレッド[後](mm)	1480
最低地上高(mm)	135
車両重量(kg)	1590 注
乗車定員(名)	5
車両総重量(kg)	1865 注
■性能	
最小回転半径(m)	5.4
燃料消費率(km/ℓ)	
10・15モード燃費 (運輸省審査値)	8.0
60km/h定地走行燃費 (運輸省届出値)	14.5
■エンジン	
型式	EG33
種類	水平対向6気筒DOHC24バルブ
内径×行程(mm)	96.9×75.0
総排気量(cc)	3318
圧縮比	10.0
最高出力[ネット](ps/rpm)	240/6000
最大トルク(kg-m/rpm)	31.5/4800
燃料供給装置	EGI*(マルチポイント・インジェクション)
燃料タンク容量(ℓ)	70
燃料種類	無鉛プレミアムガソリン
■動力伝達装置	
変速機形式	E-4AT=前進4速 後退1速
変速比(第1速)	2.785
変速比(第2速)	1.545
変速比(第3速)	1.000
変速比(第4速)	0.694
変速比(後退)	2.272
減速比	3.700
■ステアリング	
歯車形式	ラック&ピニオン
ギヤ比(オーバードール)	16.2
■懸架装置	
前輪	ストラット式独立懸架(サブフレーム付)
後輪	ストラット式独立懸架(サブフレーム付)
■制動装置	
主ブレーキ形式	2系統油圧式(倍力装置付)
前ブレーキ	ベンチレーテッドディスク(2ポットキャリパー付)
後ブレーキ	ベンチレーテッドディスク
駐車ブレーキ形式	機械式後2輪制動

注:車両重量は乗員1名(60kg)・乗車重量(50kg)・燃料(40ℓ)・冷却水(10ℓ)・オイル(4ℓ)を
含む。*EGIは電子制御燃料噴射装置。■モード走行時における燃料消費率の表示は、順次「10モード」から「10・15モード」に切り替わ
ります。「10・15モード」は都市内高速走行等が加味されているため同じ車種
で測定した場合「10モード」より平均的には10%程度高い値(自工会調べ)
となります。なお、これらの燃料消費率は定められた試験条件のもとでの値
であり、実際の走行時には、運転条件、習慣、および整備状況
等により燃料消費率が異なってきます。■エンジン出力表示には、ネット値
とグロス値があります。グロス値はエンジン単体で測定したものであり、「ネ
ット」とはエンジンを車両に搭載した状況とほぼ同条件で測定したものです。
同じエンジンで測定した場合、「ネット」は「グロス」よりも15%程度低い値
(自工会調べ)となっています。■の仕様はお断りなく変更することがあり
ます。■実際の走行にあたっては、取扱説明書をよくお読みください。■
写真は印刷インクの性質上、実際の色とは異なって見えることがあります。

アルシオーネSVX S4	
(型式 スバル・CXWD23E-)	

アルシオーネSVX S4	
(型式 スバル・CXWD23E-)	

アルシオーネSVX S4	
(型式 スバル・CXWD23E-)	

アルシオーネSVX S4	
(型式 スバル・CXWD23E-)	

アルシオーネSVX S4	
(型式 スバル・CXWD23E-)	

アルシオーネSVX S4	
(型式 スバル・CXWD23E-)	

アルシオーネSVX S4	
(型式 スバル・CXWD23E-)	

アルシオーネSVX S4	
(型式 スバル・CXWD23E-)	

●価格にはスペアタイヤ(テンポラリータイヤ)と標準工具一式が含まれま
す。●価格に消費税は含まれません。消費税およびその他の税金、保険料、
登録等にもなう諸費用は別途申し受けます。●登録等にもなう手続き
代行費用についても消費税を別途申し受けます。●車両本体のみでも購
入できます。