



MR *Spider*

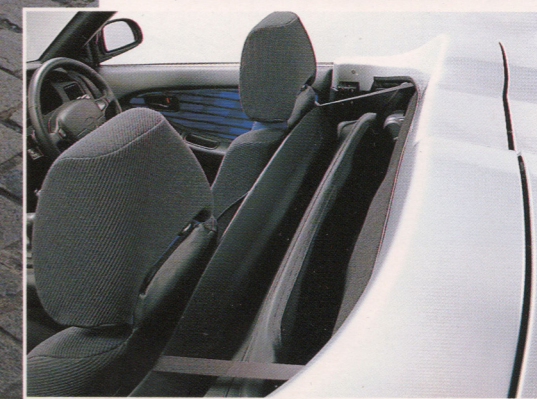
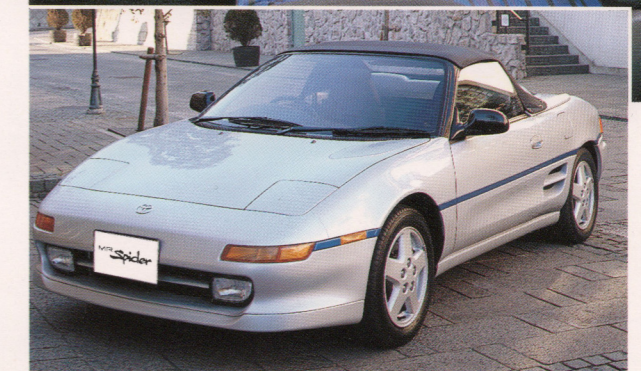
TOYOTA **TECHNOCRAFT** Co.,Ltd.

オープンカーを 操るといふ満足。

晴れた日にトップを開けて走る爽快感。季節の移り変わりを空と風で感じる喜び。
数々の制約を抱えてもなお、走りへの欲求を満たすオープンだけの特別なドライビングプレジャーがここにあります。
スポーティなスタイリングにこだわり、幌を簡易式ソフトトップとしたのも、フルオープンへの徹底した思いがあったからこそ。
さらに優れたドライバビリティを実現する、3S-GEスポーツツインカムを搭載。オープンエアモーターリングを満喫できる、MR スパイダーの誕生です。
何よりもオープンを愛するドライバーへ、満ち足りた時間をお届けします。



専用シートファブリック&ドアトリム



着脱式簡易幌 ソフトトップ
幌は着脱式、折り畳んでシートバック後方に
収納します。取付けはフロントロック2ヵ所、
クォーターピラーロック2ヵ所、ホック15ヵ所で
固定。ビニールリヤウインド付き。

本車両はオープン状態で使用することを前提とした簡易幌仕様です。
ソフトトップをかけた状態でも一部雨水が浸入することもありますのでご了承願います。

主要装備一覧表

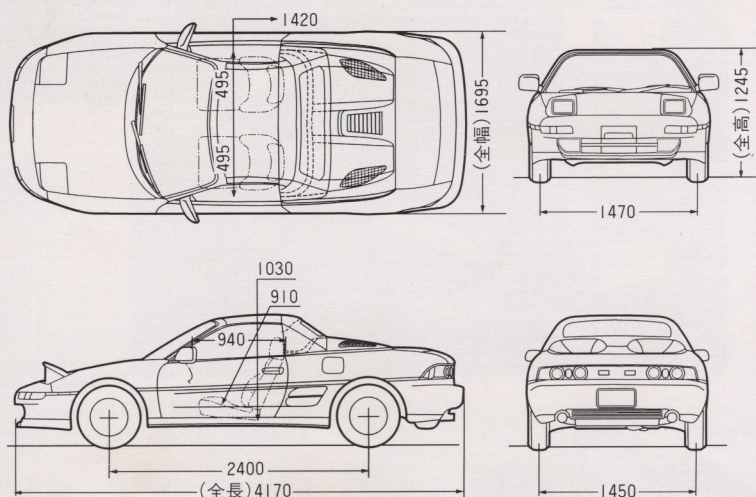
特別装備 標準装備 オプション

		MR スパイダー	
■足まわり	フロントタイヤ&ホイール	195/55R15 84V(15×6JJアルミ)	標準装備
	リヤタイヤ&ホイール	225/50R15 91V(15×7JJアルミ)	標準装備
	スタビライザー(フロント・リヤ)		標準装備
	2段絞りバルブ付ショックアブソーバー		標準装備
	4輪ABS		特別装備
■外装	4輪ベンチレーテッドディスクブレーキ		標準装備
	着脱式簡易幌ソフトトップ		特別装備
	専用デザインエンジンフード		特別装備
	専用ハーブポデーカバー		特別装備
	専用ポデーカラー		特別装備
	専用カラードサイドプロテクションモール		特別装備
	専用エンブレム		特別装備
■視界	カラードフロントスポイラー		標準装備
	ハロゲンヘッドランプ		標準装備
	フロントフォグランプ(ホワイト)		標準装備
	ウォッシャー連動時間調整式間欠ワイパー(ミスト機構付)		標準装備
	電動リモコンドアミラー		標準装備
■操作性	運転席SRSエアバッグ&専用本革巻き4本スポークステアリングホイール		特別装備
	本革巻きシフトレバーノブ		マニュアル車
	EHPS(電動ポンプ油圧式パワーステアリング)		特別装備
■シート	チルトステアリング		標準装備
	専用シートファブリック&ドアトリム		特別装備
	分割式ヘッドレスト(上下スライド機構付)		標準装備
■内装	シート上下アジャスター(運転席)		標準装備
	ワンタッチ式パワーウインドウ		標準装備
■空調	ドアキー連動電気式ドアロック(キー閉じ込み防止装置付)		標準装備
	ドアカーテシランプ		標準装備
■その他	オートエアコン(新冷媒採用)		標準装備
	ブッシュ式ヒーターコントロールパネル		標準装備
■TRDスポーツパーツ	寒冷地仕様		特別設定色
	ストラットタワーバー(フロント&リヤ)		オプション
	ハイレスポンスマフラー		オプション
	アルミホイール		オプション
	マークエンブレム		オプション

◆販売店装着オプションとして、速度警報装置を設定しています。詳しくは販売店までおたずねください。

◆オーディオは6スピーカーのみ(カセット・ラジオ本体はなし)となります。販売店装着オプションとしてのオーディオは、種類が豊富ですので、詳しい設定については販売店までおたずねください。

寸法図(単位:mm)



MR スパイダー 主要諸元表

		MR スパイダー	
ベース車両型式	5速マニュアル	E-SW20-ACMQF	
	電子制御式2ウェイ・OD付4速オートマチック	E-SW20-ACPQF	
車両重量	kg	(1,240) <1,270>	
車両総重量	kg	(1,350) <1,380>	
最小回転半径	m	4.9	
全長×全幅×全高	mm	4,170×1,695×1,245	
室内長×室内幅×室内高	mm	940×1,420×1,030	
乗車定員	名	2	
エンジン	型式	3S-GE	
	種類	直列4気筒DOHC	
	内径×行程	mm×mm	86.0×86.0
	総排気量	ℓ	1.998
	圧縮比		10.3
	最高出力	ps/r.p.m. (ネット)	(180/7,000) <170/6,600>
サスペンション	前	ストラット式コイルスプリング	
	後	ストラット式コイルスプリング	
駆動方式		後輪駆動方式	

●車両重量、最高出力などの数値は、ミッションタイプ別にカッコの種類で区別しています。マニュアル車は()、オートマチック車は<>です。

●エンジン出力表示にはネット値とクロス値があります。「クロス」はエンジン単体で測定したものであり「ネット」とはエンジンを車両に搭載した状態とほぼ同条件で測定したものです。同じエンジンで測定した場合「ネット」は「クロス」より15%程低い値(自工会調べ)となっています。

●この車には無鉛プレミアムガソリンをご使用ください。無鉛プレミアムガソリンが入手できない場合、無鉛レギュラーガソリンも使用できますが、エンジン出力低下等の現象が発生します。

*MR スパイダーは改造車のため、改造申請に基づく持ち込み登録となります。

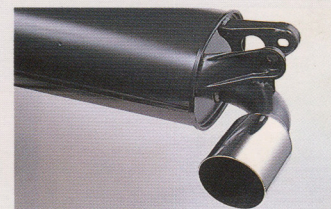
内外配色表

特別設定色

ポデーカラー	内装色	MR スパイダー
シルバーメタリック コード 199	ブラック	特別設定色

OPTION PARTS

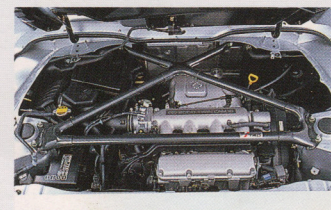
Racing Development
TUNED BY TRD



■TRD ハイレスポンスマフラー



■TRD ストラットタワーバー(フロント)



■TRD ストラットタワーバー(リヤ)



■TRD アルミホイール



■マークエンブレム

お問い合わせ先

トヨタ テクノクラフト株式会社 車両開発部

横浜工場 〒222 神奈川県横浜市港北区区師岡町800 TEL.(045)531-4545 FAX.(045)544-1317

本社 〒108 東京都港区芝浦4-8-3